

# 資源とごみの分別辞典

※指定ごみ袋に入っていない状態(9ページ参照)のものは、回収しません。  
 ※ご理解とご協力をお願いします。

	品名	素材など	ごみの分類	ワンポイント	
あ	IHクッキングヒーター		もやさないごみ	1枚の袋に入らなければ <b>粗大ごみ</b> へ できるだけ本体と電気コードは切り離してください	
	ICレコーダー		もやさないごみ	使用済小型家電としても回収しています(※11ページ参照)	
	アイスクリームの棒・容器	紙製・プラスチック製	もやすごみ		
	アイスピック		もやさないごみ	鋭利な部分は紙等で包んで出してください	
	アイマスク		もやすごみ		
	アイロン		もやさないごみ	使用済小型家電としても回収しています(※11ページ参照) できるだけ本体と電気コードは切り離してください	
	アイロン台	布・紙製		もやすごみ	1枚の袋に入らなければ <b>粗大ごみ</b> へ 金属部分は取り外して <b>もやさないごみ</b> へ
		上記以外		もやさないごみ	1枚の袋に入らなければ <b>粗大ごみ</b> へ
	アクセサリー	金属・鉱物・ガラス・プラスチック製		もやさないごみ	
		木製・皮製・貝殻など 上記以外のもの		もやすごみ	金属部分やガラス部分は、 <b>もやさないごみ</b> へ
	アクリル板		もやさないごみ	1枚の袋に入らなければ <b>粗大ごみ</b> へ	
	アコーディオン カーテン		粗大ごみ	個人解体に伴うものに限る	
	足拭きマット	珪藻土・セラミック		もやさないごみ	<b>石綿(アスベスト)を含む製品は搬入不可 購入先や専門店で相談してください</b>
		繊維類・スポンジ		もやすごみ	
	畦(あぜ)なみシート	農業用	収集できないもの 搬入できないもの		<b>購入先や専門店で相談してください</b>
	アタッシュケース	金属製・樹脂製・プラスチック製		もやさないごみ	1枚の袋に入らなければ <b>粗大ごみ</b> へ
		皮革類・木製		もやすごみ	1枚の袋に入らなければ <b>粗大ごみ</b> へ 金属部分は、 <b>もやさないごみ</b> へ
	アダプター		もやさないごみ	使用済小型家電としても回収しています(※11ページ参照) できるだけ本体と電気コードは切り離してください	
	圧力鍋・釜		もやさないごみ		
	油(食用)		もやすごみ	キッチンペーパー等に染み込ませるか市販の凝固剤で固めて出す 別府市:リサイクル情報センターに持ち込み事もできます(家庭用の廃食用油に限る)	
油容器(食用油)	ガラスびん・缶		もやさないごみ	最後まで使い切って出してください	
	紙製・プラスチック製		もやすごみ		
雨戸	金属製・木製		粗大ごみ	個人解体に伴うものに限る	
雨どい		もやさないごみ	個人解体に伴うものに限る 1枚の袋に入らなければ <b>粗大ごみ</b> へ		
網・ネット	農業用・漁業用	収集できないもの 搬入できないもの		<b>購入先や専門店で相談してください 事業で使用したものは、収集・搬入できません。</b>	
	ガラス避けネット ポリエチレン製		もやすごみ	1枚の袋に入らなければ <b>粗大ごみ</b> へ 金属部分は、 <b>もやさないごみ</b> へ	
編み機		粗大ごみ			
網(金属製)		もやさないごみ	1枚の袋に入らなければ <b>粗大ごみ</b> へ		
網戸		粗大ごみ	個人解体に伴うものに限る		

※ここでの分別はあくまで一般的な品物を載せています。分別が判らない品物については、お住まいの市町にお問い合わせください。

広告

一般廃棄物・産業廃棄物  
中間処理業

**(有)龍沼クリーン**

代表取締役 水野愛子

**スタッフ募集しています!**

こちらへお気軽にお問い合わせ下さい。

別府市堀田1組 TEL 0977-22-0148  
TCビル FAX 0977-25-2559

**正社員募集**

作業員・オペレーター・技術者

経験者優遇

詳細はお気軽にお問い合わせ下さい!

**(株)小松建設**

杵築市山香町大字野原1600  
TEL 0977-75-1057

電気工事・水道工事  
浄化槽工事・住宅機器全般

**AT機工**

代表 青柳 潤治

日出町3052  
TEL 0977-73-1377  
FAX 0977-73-1378

	品名	素材など	ごみの分類	ワンポイント	
あ	網戸の鋼		もやさないごみ	個人解体に伴うものに限る 1枚の袋に入らなければ <b>粗大ごみ</b> へ	
	アルバム		もやすごみ	金属部分は、 <b>もやさないごみ</b> へ	
	アルミ加工紙(タバコ・ガム等の中紙)		もやすごみ		
	アルミ缶(食べ物、飲み物が入っていたもの)		缶・びん・ペットボトル	中を軽く水ですすいで出してください	
	アルミサッシ		もやさないごみ	個人解体に伴うものに限る 1枚の袋に入らなければ <b>粗大ごみ</b> へ	
	アルミ鍋(うどん・ラーメン等のレトルト食品に付属した簡易なもの)		もやすごみ	器は <b>もやすごみ</b> 柄が金属のものは取り外して <b>もやさないごみ</b> へ	
	アルミ箔(アルミホイル)		もやすごみ		
	アルミホイール(車)		収集できないもの 搬入できないもの	<b>購入先や専門店で相談してください</b>	
	アルミレンジフードカバー		もやさないごみ	個人解体に伴うものに限る 1枚の袋に入らなければ <b>粗大ごみ</b> へ	
	泡立て器	電動を含む	もやさないごみ	できるだけ本体と電気コードは切り離してください	
	安全ピン		もやさないごみ		
	アンテナケーブル		もやさないごみ	使用済小型家電としても回収しています(※11ページ参照)	
	アンテナ		もやさないごみ	個人解体に伴うものに限る 1枚の袋に入らなければ <b>粗大ごみ</b> へ	
	アンテナの支柱		もやさないごみ	個人解体に伴うものに限る 1枚の袋に入らなければ <b>粗大ごみ</b> へ	
	アンパ		もやさないごみ	1枚の袋に入らなければ <b>粗大ごみ</b> へ できるだけ本体と電気コードは切り離してください	
	あんま機		粗大ごみ	1枚の袋に入れば <b>もやさないごみ</b> へ	
	い	石・岩		収集できないもの 搬入できないもの	<b>購入先や専門店で相談してください</b>
		石臼		収集できないもの 搬入できないもの	<b>購入先や専門店で相談してください</b>
衣装ケース 衣類収納ボックス			粗大ごみ		
移植ごて			もやさないごみ	木製部分は、 <b>もやすごみ</b> へ	
椅子			粗大ごみ	1枚の袋に入るものは材質に合わせて、 <b>もやすごみ</b> (竹製・籐製・木製など)か、 <b>もやさないごみ</b> (金属製・プラスチック製など)の収集日に出す <b>もやすごみ・もやさないごみ</b> として出す場合は、木製部分など( <b>もやすごみ</b> )金属・プラスチック( <b>もやさないごみ</b> )の分別をお願いします	
板			もやすごみ	50cm以内に切って出す。袋に入らなければ <b>粗大ごみ</b> へ。 <b>一辺が150cm以上のものは粗大ごみとして収集、搬入できません</b>	
板ガラス			もやさないごみ	個人解体に伴うものに限る 1枚の袋に入らなければ <b>粗大ごみ</b> へ 割れて鋭利な部分は紙等に包んで出してください	
板戸			粗大ごみ	個人解体に伴うものに限る	
ETC車載器			もやさないごみ	使用済小型家電としても回収しています(※11ページ参照)	
一輪車		運搬用		粗大ごみ	<b>事業で使用したものは産業廃棄物です。収集・搬入できません。</b>
		競技用・玩具等		もやさないごみ	1枚の袋に入らなければ <b>粗大ごみ</b> へ
一升びん(酒・しょうゆ・五合びん)		別府市・日出町		リターナブルびん	洗浄し繰り返し再利用されます。酒屋さんや有価物回収(子ども会等)に出しましょう。日出町:拠点回収(一升びん・五合びん)も行っています。
		杵築市		資源びん	中を軽く水ですすいで出してください
一斗缶			もやさないごみ	個人が家庭で使用したものに限りです。 中身を全て使い切って、ふたを外して出してください。 中身が残っているものは、すべて空にして出してください。	
犬小屋			粗大ごみ		
犬の首輪			もやすごみ	金属部分は、 <b>もやさないごみ</b> へ	
鋳物鍋			もやさないごみ		
イヤホン			もやさないごみ	できるだけ本体と電気コードは切り離してください	
衣類・服			古紙・古布	別府市:透明・半透明の袋に入れて出す 杵築市 日出町: <b>もやすごみ</b> として出す ※汚れのひどいものは「 <b>古紙・古布</b> 」として出せません。 <b>もやすごみ</b> として出してください。	

※ここでの分別はあくまで一般的な品物を載せています。分別が判らない品物については、お住まいの市町にお問い合わせください。

広 告

九州運輸局長認証工場  
各種自動車整備  
钣金塗装・車検整備  
新車・中古車販売

# YANO MOTORS

代表 矢野泰史  
杵築市南杵築 2719-1  
tel(0978)62-5057

電気工事全般  
太陽光発電  
オール電化  
のことならおまかせ下さい。

## 株式会社 穴井電機

日出町大字大神 1745-1  
TEL 0977-73-2313  
FAX 0977-72-2314  
URL <http://anaidenki.com>

有限会社  
**クスタ開業工業**

代表取締役 楠田 好男

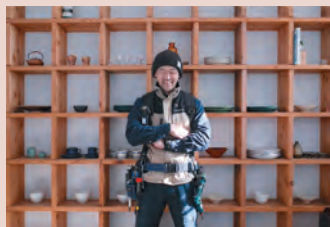
総合建設業 造成工事  
舗装工事 解体工事等土木一式

〒879-1505 大分県速見郡日出町大字川崎4339番地3  
TEL 0977-73-0144  
FAX 0977-73-0104  
e-mail: kusuda\_k@ec1.technowave.ne.jp

	品名	素材など	ごみの分類	ワンポイント
い	衣類乾燥機		家電リサイクル対象品目	「過去に買ったお店」か「新しく買い替えたお店」に引き取りを依頼してください。藤ヶ谷清掃センターへの搬入はできません
	入れ歯		もやさないごみ	
	インクカートリッジ		もやさないごみ	小売店などが行っているカートリッジリサイクルにご協力ください
	インクリボン		もやすごみ	
	インターホン		もやさないごみ	
	インテリアライト		もやさないごみ	1枚の袋に入らなければ <b>粗大ごみ</b> へ 紙・布などの部分は <b>もやすごみ</b> へ
	インラインスケート ローラースケート		もやさないごみ	靴ひもは <b>もやすごみ</b> へ
う	ウイスキーびん		缶・びん ペットボトル	別府市、日出町：ふたを外し中をきれいにすすいで出す 杵築市：資源ごみの袋に入れ資源びんの日に出す ふたを外し中をきれいにすすいで出す 金属製のふたは <b>もやさないごみ</b> へ
	ウイッグ(付け毛)		もやすごみ	金属部分は、 <b>もやさないごみ</b> へ
	ウインドファン		もやさないごみ	1枚の袋に入らなければ <b>粗大ごみ</b> へ
	ウインドブレーカー		もやすごみ	
	植木		もやすごみ	1枚の袋に入る大きさ(長さ50cm以内・太さ5cm以内) 長さ50cm~150cm、太さ5cm~30cmのものは <b>粗大ごみ</b> へ 長さ150cm以上・太さ30cm以上のものは <b>粗大ごみ</b> として収集できません。藤ヶ谷清掃センターへの搬入もできません 土はできるだけ落として出してください ※土は収集・搬入できません
	植木鉢	金属製・プラスチック製陶磁器など	もやさないごみ	1枚の袋に入らなければ <b>粗大ごみ</b> へ 中を空にして出す
		木製	もやすごみ	中を空にして出す
	植木用支柱	金属製・プラスチック製	もやさないごみ	1枚の袋に入らなければ <b>粗大ごみ</b> へ
	植木用のポット	プラスチック製陶磁器など	もやさないごみ	中を空にして出す
		ビニール製	もやすごみ	中を空にして出す
	ウェットスーツ		もやすごみ	金属部分、プラスチック部分は <b>もやさないごみ</b> へ
	臼	木製	もやすごみ	縦半分に切って出してください 1枚の袋に入らなければ <b>粗大ごみ</b> へ
		木製以外	収集できないもの 搬入できないもの	購入先や専門店で相談してください
	うちわ	プラスチック製	もやさないごみ	紙製部分は、 <b>もやすごみ</b> へ
		竹製・木製	もやすごみ	
	ウッドカーペット		もやすごみ	1枚の袋に入らなければ <b>粗大ごみ</b> へ 一辺が150cm以上のものは <b>粗大ごみ</b> として収集できません。藤ヶ谷清掃センターへの搬入もできません
ウッドデッキ	天然木 人口木・樹脂製	粗大ごみ	個人解体のものに限ります 釘・ボルト等は取り外してください 150cm以上のものは <b>粗大ごみ</b> として搬入できません	
腕時計		もやさないごみ		
乳母車		粗大ごみ		
ウレタンマット		もやすごみ	1枚の袋に入らなければ <b>粗大ごみ</b> へ	
え	エアコン		家電リサイクル対象品目	「過去に買ったお店」か「新しく買い替えたお店」に引き取りを依頼してください。藤ヶ谷清掃センターへの搬入はできません
	エアベッド		もやさないごみ	1枚の袋に入らなければ <b>粗大ごみ</b> へ
	エアロバイク		粗大ごみ	
	エアロパーツ		収集できないもの 搬入できないもの	購入先や専門店で相談してください
	映写機		もやさないごみ	
	ACアダプター		もやさないごみ	使用済小型家電としても回収しています(※11ページ参照)
	液晶テレビ		家電リサイクル対象品目	「過去に買ったお店」か「新しく買い替えたお店」に引き取りを依頼してください。藤ヶ谷清掃センターへの搬入はできません。
	液晶テレビ(携帯用)		もやさないごみ	使用済小型家電としても回収しています(※11ページ参照)

※ここでの分別はあくまで一般的な品物を載せています。分別が判らない品物については、お住まいの市町にお問い合わせください。

広 告



エアコン洗ってますか？

エアコンクリーニング  
ハウスクリーニング  
おそうじのこと、  
私たちにお気軽にご相談ください

株式会社cye

TEL 090-4776-0564(直通) 田中  
HP jose-house-cleaning.com  
住所 大分県杵築市溝井657

業界コスバ No.1 を目指して!!

**他社と比べて  
みて下さい!!**

LINE

お問合せは  
LINE 公式アカウント  
から!

大分県のエアコン工事のことなら

**令和エアテック  
株式会社**

Reiwa Airtech

造園工事一式  
土木工事一式

GOTO LANDSCAPE CREATE

**(有)ゴトー造園クリエイト**

代表取締役 加納 基晴

〒874-0013 別府市古市町10-27  
**TEL 0977-67-2149**



	品名	素材など	ごみの分類	ワンポイント	
え	エキスパンダー		もやさないごみ		
	液体洗剤の容器		もやすごみ	最後まで使い切って出してください	
	SDカード		もやさないごみ		
	枝・木・剪定枝など		もやすごみ	1枚の袋に入る大きさ(長さ50cm以内・太さ5cm以内) 長さ50cm~150cm、太さ5cm~30cmのものは <b>粗大ごみ</b> へ <b>長さ150cm以上、太さ30cm以上のものは粗大ごみとして収集できません。藤ヶ谷清掃センターへの搬入もできません</b>	
	枝切りばさみ		もやさないごみ	1枚の袋に入らなければ <b>粗大ごみ</b> へ 鋭利な部分は紙等で包んで出してください	
	絵具のチューブ	アルミチューブ ポリチューブ・ラミネートチューブ	もやさないごみ もやすごみ	最後まで使い切って出してください 最後まで使い切って出してください	
	絵本		古紙・古布	雑誌類:ひもで十字に縛って出す	
	MOディスク		もやさないごみ		
	MD(ミニディスク)		もやさないごみ		
	MDプレーヤー		もやさないごみ	できるだけ本体と電気コードは切り離してください ポータブル(持ち運べるもの)は使用済小型家電としても回収しています(※11ページ参照)	
	LED電球、LED蛍光灯		もやさないごみ		
	エレクトーン		粗大ごみ		
	エンジンオイル		収集できないもの 搬入できないもの	<b>購入先や専門店で相談してください</b>	
	延長コード		もやさないごみ		
	煙突 (風呂、ストーブ)		もやさないごみ	個人解体に伴うものに限る。 <b>業者解体に伴うものは、搬入できません</b> 1枚の袋に入らなければ <b>粗大ごみ</b> へ <b>長さ150cm以上、太さ30cm以上のものは粗大ごみとして収集できません。藤ヶ谷清掃センターへの搬入もできません</b>	
	塩ビ管		もやさないごみ	個人解体に伴うものに限る。 <b>業者解体に伴うものは、搬入できません</b> 1枚の袋に入らなければ <b>粗大ごみ</b> へ <b>長さ150cm以上、太さ30cm以上のものは粗大ごみとして収集できません。藤ヶ谷清掃センターへの搬入もできません</b>	
	えんぴつ		もやすごみ		
	えんぴつ削り		もやさないごみ	(電動)できるだけ本体と電気コードは切り離してください	
	お	オイルエレメント		収集できないもの 搬入できないもの	<b>購入先や専門店で相談してください</b>
		オイル缶		もやさないごみ	中身を全て使い切って、ふたを外して出してください
オイル処理ボックス		車、バイク用	もやすごみ		
オイルヒーター			もやさないごみ	オイルを全て抜いて出してください 1枚の袋に入らなければ <b>粗大ごみ</b> へ <b>オイルが抜けない場合は、購入先やメーカーに相談してください</b>	
応接テーブル・ソファー			粗大ごみ		
オーディオラック			粗大ごみ		
オートバイ			二輪車リサイクル対象品目	<b>購入先や専門店で相談してください(※7ページ参照)</b>	
オープン			もやさないごみ	1枚の袋に入らなければ <b>粗大ごみ</b> へ	
オープントスター			もやさないごみ	1枚の袋に入らなければ <b>粗大ごみ</b> へ	
オープンレンジ			もやさないごみ	1枚の袋に入らなければ <b>粗大ごみ</b> へ	
お菓子の容器		缶・びん		缶・びん・ペットボトル	
		紙箱(厚紙)		古紙・古布	ひもで十字に縛って出す
		袋		もやすごみ	
置物		金属製・陶磁器・プラスチック製		もやさないごみ	1枚の袋に入らなければ <b>粗大ごみ</b> へ
		木製		もやすごみ	1枚の袋に入らなければ <b>粗大ごみ</b> へ
桶		金属製・プラスチック製		もやさないごみ	1枚の袋に入らなければ <b>粗大ごみ</b> へ
		木製		もやすごみ	1枚の袋に入らなければ <b>粗大ごみ</b> へ
おしぼり		紙製・布製		もやすごみ	
おたま		もやさないごみ	木製部分は、 <b>もやすごみ</b> へ		

※ここでの分別はあくまで一般的な品物を載せています。分別が判らない品物については、お住まいの市町にお問い合わせください。

広 告

大分県知事 許可(般-3)第12712号  
大分県知事 (2)第3165号



SHOUEI  
有限会社 翔栄技建

代表取締役 中村 博信

事業内容

- ◆新築工事 ◆増改築工事
- ◆リフォーム工事 ◆不動産業

大分県杵築市大字大内4559番地4  
TEL(0978)63-0120 FAX(0978)63-0130  
携帯電話 090-8296-4448

**新築** **リフォーム**

**住宅の事ならおまかせ下さい!!**

子供が地元に戻ってくる  
不要物が多く 処理しきれない

こんな時はお気軽にご相談下さい。

**リフォーム前の  
遺品整理も承ります。**

**オカダ住建** 合同会社

別府市大字内電3020-51【スブランド豊海26-10】  
TEL・FAX 0977-66-3225  
携帯 090-8913-2454

有限会社  
**別府ボデー自動車工業**

**钣金** **塗装**

どんなことでも ご相談下さい

第1工場  
〒874-0036 大分県別府市上平田9組  
TEL:0977-66-1975 FAX:0977-66-1913

第2工場  
〒879-1508 大分県速見郡日出町平道1800-1  
TEL:0977-73-1177 FAX:0977-73-1188



	品名	素材など	ごみの分類	ワンポイント
お	落ち葉		もやすごみ	
	斧・ナタ		もやさないごみ	1枚の袋に入らなければ <b>粗大ごみ</b> へ 鋭利な部分(刃など)は紙等で包んで出してください
	帯		古紙・古布	別府市:透明・半透明の袋に入れて出す 杵築市 日出町:もやすごみとして出す ※汚れのひどいものは「古紙・古布」として出せません。もやすごみとして出してください。
	お盆	プラスチック製・ステンレス製 木製	もやさないごみ もやすごみ	1枚の袋に入らなければ <b>粗大ごみ</b> へ 1枚の袋に入らなければ <b>粗大ごみ</b> へ
	おまる		もやさないごみ	
	おむつ		もやすごみ	汚物は取り除いてください
	おむつカバー		もやすごみ	金属部分は、もやさないごみへ
	おもちゃ・おもちゃの電動カー	金属製・プラスチック製 木製	もやさないごみ もやすごみ	1枚の袋に入らなければ <b>粗大ごみ</b> へ 充電式電池は取り外してください 1枚の袋に入らなければ <b>粗大ごみ</b> へ
	折りたたみ椅子	金属製・プラスチック製 木製	もやさないごみ もやすごみ	1枚の袋に入らなければ <b>粗大ごみ</b> へ 1枚の袋に入らなければ <b>粗大ごみ</b> へ 金属部分は、もやさないごみへ
	折りたたみ傘		もやさないごみ	布やビニールは取り外してもやすごみへ
	折りたたみベッド		粗大ごみ	
	オルガン (電気オルガン・電子オルガン)		粗大ごみ	
	オルゴール		もやさないごみ	木製部分は、もやすごみへ
	温水器	電気温水器・太陽熱温水器	収集できないもの 搬入できないもの	<b>購入先や専門店で相談してください</b>
	温水洗浄便座		もやさないごみ	個人で解体したものに限り 1枚の袋に入らなければ <b>粗大ごみ</b> へ
	温蔵庫		もやさないごみ	1枚の袋に入らなければ <b>粗大ごみ</b> へ <b>冷却機能があるものは家電リサイクルへ</b>
	温度計・デジタル温度計		もやさないごみ	乾電池・ボタン電池は取り外す
	温風ヒーター ファンヒーター	ガス・石油・電気 ハロゲン	もやさないごみ	1枚の袋に入らなければ <b>粗大ごみ</b> へ 灯油は使い切って出してください できるだけ本体と電気コードは切り離してください
	温冷庫(冷温庫)		家電リサイクル対象品目	<b>「過去に買ったお店」か「新しく買い替えたお店」に引き取りを依頼してください。藤ヶ谷清掃センターへの搬入はできません</b>
か	カイロ		もやすごみ	
	カーステレオ・カーオーディオ ゲーミングテーブルセット		もやさないごみ 粗大ごみ	1枚の袋に入らなければ <b>粗大ごみ</b> へ
	カーテン レースのカーテン		古紙・古布	別府市:透明・半透明の袋に入れて出す 杵築市 日出町:もやすごみとして出す 汚れのひどいものは古紙・古布として出せません。もやすごみとして出してください。 レールフックは取り外してもやさないごみへ
	カーテンレール		もやさないごみ	1枚の袋に入らなければ <b>粗大ごみ</b> へ
	カード	プラスチック製 紙製	もやさないごみ もやすごみ	
	カーナビ		もやさないごみ	できるだけ本体と電気コードは切り離してください
	カーペット		もやすごみ	1枚の袋に入らなければ <b>粗大ごみ</b> へ 籐・竹製のものは縦横150cm以内のものに限る。
	カーマット		もやすごみ	1枚の袋に入らなければ <b>粗大ごみ</b> へ
	貝がら		もやすごみ	
	介護ベッド・電動ベッド		粗大ごみ	<b>事業で使用していたものは搬入できません 専門店にお尋ねください</b>
	懐中電灯		もやさないごみ	乾電池・ボタン電池は取り外す
	鏡		もやさないごみ	1枚の袋に入らなければ <b>粗大ごみ</b> へ 割れたもので、鋭利な部分は紙等で包んで出してください
	鍵(カギ)		もやさないごみ	

※ここでの分別はあくまで一般的な品物を載せています。分別が判らない品物については、お住まいの市町にお問い合わせください。

広 告

**電気工事全般**

株式会社  
**蔵吉 電 工**

代表取締役 蔵吉 幸裕

杵築市山香町大字野原 2123-2  
**TEL/FAX 0977-51-5973**  
携帯 090-5925-9690

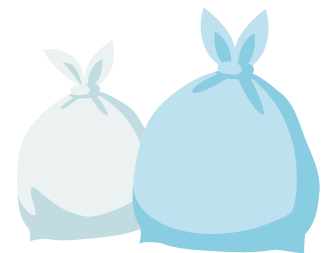
**KITSUKI EISEISHA**

杵築市公認  
**(有)杵築衛生社**

県知事登録第 280 号

浄化槽保守点検・清掃  
し尿処理のことならご相談下さい

杵築市馬場尾 239  
**TEL (0978)62-4718**  
**FAX (0978)62-5829**



	品名	素材など	ごみの分類	ワンポイント
か	角材		もやすごみ	クギ・ボルト等の金具は外して出してください 1枚の袋に入る大きさ(長さ50cm以内・太さ5cm以内) 長さ50cm~150cm、太さ5cm~30cmのものは <b>粗大ごみ</b> へ 長さ150cm以上・太さ30cm以上のものは <b>収集・搬入できません</b>
	学習机		粗大ごみ	
	額縁	金属製・プラスチック製	もやさないごみ	ガラス片など、鋭利な部分は紙等で包んで出してください
		木製	もやすごみ	ガラス部分は、 <b>もやさないごみ</b> へ ガラス片など、鋭利な部分は紙等で包んで出してください
	籠盛り	プラスチック製	もやさないごみ	一枚の袋に入らなければ <b>粗大ごみ</b> 別府市:お盆の際の排出のみ <b>もやすごみ</b> として収集。袋に入らない大きさでも、指定袋を貼付けていれば収集する。
		木製	もやすごみ	一枚の袋に入らなければ <b>粗大ごみ</b> 別府市:お盆の際の排出のみ <b>もやすごみ</b> として収集。袋に入らない大きさでも、指定袋を貼付けていれば収集する。
	傘・日傘		もやさないごみ	布やビニールは取り外しても <b>もやすごみ</b> へ
	火災報知機		もやさないごみ	個人での取り外しのものに限る。 電池は取り外して、電池リサイクルへ
	傘立て	金属製・陶磁器類・プラスチック製	もやさないごみ	1枚の袋に入らなければ <b>粗大ごみ</b> へ
		木製	もやすごみ	1枚の袋に入らなければ <b>粗大ごみ</b> へ
	加湿器		もやさないごみ	1枚の袋に入らなければ <b>粗大ごみ</b> へ できるだけ本体と電気コードは切り離してください
	菓子容器	缶	缶・びん・ペットボトル	
		紙箱	古紙・古布	ひもで十字に縛って出す
		袋	もやすごみ	
	ガス缶・カセットボンベ		もやさないごみ	必ず中身を使い切って出してください(※11ページ参照) 回収については、各市町のごみ収集日程表(カレンダー)でご確認ください 杵築市は一部資源物です
	ガスコンロ・ガステーブル		もやさないごみ	1枚の袋に入らなければ <b>粗大ごみ</b> へ 乾電池・ボタン電池は取り外す
	ガスストーブ		もやさないごみ	1枚の袋に入らなければ <b>粗大ごみ</b> へ 乾電池・ボタン電池は取り外す
	ガスボンベ		収集できないもの 搬入できないもの	<b>購入先や専門店で相談してください</b>
	カセットコンロ(卓上コンロ)		もやさないごみ	ガス缶・カセットボンベは使い切って取り出し、 <b>もやさないごみ</b> へ
	カセットテープ		もやすごみ	
カセットテープのケース	プラスチック製	もやさないごみ		
	紙製	もやすごみ		
ガソリン		収集できないもの 搬入できないもの	<b>購入先やガソリンスタンドなどに相談してください</b>	
カタログ		古紙・古布	雑誌類:ひもで十字に縛って出す	
カッターナイフ		もやさないごみ	鋭利な部分は紙等で包んで出してください	
カット練習用マネキン		もやさないごみ	個人購入で個人使用のものに限る	
合羽・レインコート		もやすごみ	金属部分は、 <b>もやさないごみ</b> へ	
かつら		もやすごみ	金属部分は、 <b>もやさないごみ</b> へ	
蚊取り器		もやさないごみ		
蚊取り線香のマット		もやさないごみ		
金串		もやさないごみ	鋭利な部分は紙等で包んで出してください	
金づち(ハンマー)		もやさないごみ	木製部分は <b>もやすごみ</b> へ 1枚の袋に入らなければ <b>粗大ごみ</b> へ	
加熱式たばこ(電子タバコを含む)		もやさないごみ	充電式電池は取り外して出してください 充電式電池の回収については、各市町の取扱いに従ってください。 メーカー回収もしていますので、各市町に相談してください。	
かばん		もやすごみ	金属部分は、 <b>もやさないごみ</b> へ	
画びょう・押しピン		もやさないごみ	鋭利な部分は紙等で包んで出してください	
花瓶	金属製、樹脂製、プラスチック製、陶磁器類	もやさないごみ		
	石材	収集できないもの 搬入できないもの	<b>購入先や専門店で相談してください</b>	

※ここでの分別はあくまで一般的な品物を載せています。分別が判らない品物については、お住まいの市町にお問い合わせください。

— 広 告 —



大分県知事許可(般-2)第11569号  
産業廃棄物収集運搬業許可 4402042816

# お家を 壊すなら (有)明興社

安心と信頼と実績の54年

**事務所等**

大型ゴミや一時多量ゴミ  
収集や搬入ができないものは、  
明興社にお任せ下さい!!

別府市野田906 些細なことでも、お気軽にご相談下さい。

## TEL 0977-67-7868

ペッパーくん

	品名	素材など	ごみの分類	ワンポイント	
か	鎌(かま)		もやさないごみ	鋭利な部分は紙等で包んで出してください	
	釜		もやさないごみ	1枚の袋に入らなければ <b>粗大ごみ</b> へ	
	紙おむつ		もやすごみ	汚物は取り除いてください	
	紙コップ・紙皿		もやすごみ		
	かみそり		もやさないごみ	鋭利な部分は紙等で包んで出してください	
	紙粘土・粘土		もやすごみ		
	紙パック	別府市		もやすごみ	「一部資源物」として拠点回収を行っている。リサイクル情報センター・市役所・各出張所・各地区公民館・児童館(北部・西部・南部) 拠点持込が無理な方は <b>「もやすごみ」</b> 排出
		杵築市・日出町		古紙・古布	古紙の回収日にひもで十字に縛って出す。
	皮むき器(ピーラー)		もやさないごみ		
	カメラ		もやさないごみ	使用済小型家電としても回収しています(※11ページ参照)	
	デジタルカメラ		もやさないごみ	乾電池・ボタン電池は取り外す	
	デジタルビデオカメラ		もやすごみ	充電式電池は小売店などが行っている二次電池リサイクルにご協力ください	
	カメラケース		もやすごみ	金属部分は、 <b>もやさないごみ</b> へ	
	画用紙		古紙・古布	雑誌類:ひもで十字に縛って出す 水彩絵具などで絵が描かれているものでも可 クレヨン不可 <b>もやすごみ</b> へ	
	カラーコーン		もやさないごみ	個人使用のものに限る 1枚の袋に入らなければ <b>粗大ごみ</b> へ	
	カラーコーン用パー		粗大ごみ	個人使用のものに限る 1枚の袋に入れば <b>もやさないごみ</b> へ	
	カラーボックス		粗大ごみ	1枚の袋に入れば <b>もやすごみ</b> へ 金属部分は <b>もやさないごみ</b> へ	
	カラオケ	家庭用・マイク型	粗大ごみ	1枚の袋に入れば <b>もやさないごみ</b> へ できるだけ本体と電気コードは切り離してください	
	ガラス食器・ガラスコップ		もやさないごみ	鋭利な部分は紙等で包んで出してください	
	ガラステーブル		粗大ごみ	1枚の袋に入れば <b>もやさないごみ</b> へ ガラス片など、鋭利なものは紙等で包んで出してください	
ガラス片		もやさないごみ	1枚の袋に入らなければ <b>粗大ごみ</b> へ ガラス片など、鋭利なものは紙等で包んで出してください		
軽石		収集できないもの 搬入できないもの	<b>購入先や専門店で相談してください</b>		
カレンダー	紙製	古紙・古布	雑誌類:ひもで十字に縛って出す 金属部分は、 <b>もやさないごみ</b> へ		
革靴		もやすごみ	金属部分は、 <b>もやさないごみ</b> へ		
革製品		もやすごみ	金属部分は、 <b>もやさないごみ</b> へ		
瓦		収集できないもの 搬入できないもの	<b>購入先や専門店で相談してください</b>		
缶(飲料用)		缶・びん・ペットボトル	ふたを外して、中を水できれいにすぐ 取り外したふたは <b>もやさないごみ</b> へ		
換気扇		もやさないごみ	個人が取り外したのものに限る 1枚の袋に入らなければ <b>粗大ごみ</b> へ		
換気扇フィルター	紙製・布製	もやすごみ			
換気扇フィルター枠	プラスチック製	もやさないごみ	紙や不織布は、 <b>もやすごみ</b> へ		
缶きり		もやさないごみ	鋭利な部分は紙等で包んで出してください		
緩衝材(果物、家電製品)		もやすごみ	果物、家電製品等に使用したもの		
乾燥機	衣類乾燥機	家電リサイクル対象品目	<b>「過去に買ったお店」か「新しく買い替えたお店」に引き取りを依頼してください。藤ヶ谷清掃センターへの搬入はできません。</b>		
	食器乾燥機	粗大ごみ	1枚の袋に入れば <b>もやさないごみ</b> へ できるだけ本体と電気コードは切り離してください		
	ふとん乾燥機	もやさないごみ	1枚の袋に入らなければ <b>粗大ごみ</b> へ できるだけ本体と電気コードは切り離してください		
乾燥剤		もやすごみ			
缶詰缶	食用・ペット用	缶・びん・ペットボトル	中を水できれいにすぐ 汚れのひどいものは <b>もやさないごみ</b> へ		
	食用以外	もやさないごみ			
乾電池		もやさないごみ	回収については、各市町のごみ収集日程表(カレンダー)でご確認ください		

※ここでの分別はあくまで一般的な品物を載せています。分別が判らない品物については、お住まいの市町にお問い合わせください。

広 告

大分県公安委員会古物商許可 第 941030000422号

# (株)永慶商事

営業項目 **トラクター** **鉄・金属**  
**コンバイン** **各種農機具**



**迅速買取**

何でもお気軽にご相談下さい!!

〒873-0005 杵築市大字猪尾字六反田 750-1

**TEL: 0978-69-8177**  
**FAX: 0978-69-8178**  
**MOB: 090-3978-6777**

・各種塗料 ・機械 ・FRP 資材

## 合資会社 小野塗料店

URL <http://www.onopaint.co.jp>

〒874-0828 大分県別府市山の手町 11 番 64号

**TEL 0977-24-3535**  
**FAX 0977-25-6483**






	品名	素材など	ごみの分類	ワンポイント
か	かな	金属製・電動式	もやさないごみ	木製部分は、 <b>もやすごみ</b> へ (電動)できるだけ本体と電気コードは切り離してください <b>充電式のもの</b> は <b>充電式電池</b> を取り外してください 金属部分は、 <b>もやさないごみ</b> へ
		木製	もやすごみ	
	缶容器のふた	金属製	もやさないごみ	
		プラスチック製	もやすごみ	
き	キーボード	パソコン用	もやさないごみ	パソコンリサイクルとして本体と一緒にメーカーに引き取りを依頼する事もできます
		音楽用	もやさないごみ	1枚の袋に入らなければ <b>粗大ごみ</b> へ
	キーホルダー		もやさないごみ	木製部分、皮製部分は <b>もやすごみ</b> へ
	木切れ		もやすごみ	1枚の袋に入る大きさ(長さ50cm以内・太さ5cm以内) 長さ50cm~150cm、太さ5cm~30cmのものは <b>粗大ごみ</b> へ <b>長さ150cmを超えるもの・太さ30cmを超えるものは粗大ごみとして収集できません。藤ヶ谷清掃センターへの搬入もできません</b>
	ギター		粗大ごみ	弦は取り外しても <b>もやさないごみ</b> へ
	ギターケース	金属製・樹脂製・プラスチック製	粗大ごみ	1枚の袋に入れば <b>もやさないごみ</b> へ
		ビニール製・木製	もやすごみ	1枚の袋に入らなければ <b>粗大ごみ</b> へ 金属部分は、 <b>もやさないごみ</b> へ
	ギターピック・ギターの弦		もやさないごみ	
	キックボード		もやさないごみ	1枚の袋に入らなければ <b>粗大ごみ</b> へ
	木づち		もやすごみ	1枚の袋に入らなければ <b>粗大ごみ</b> へ
	キッチンスケール・調理用の秤	金属製・プラスチック製	もやさないごみ	1枚の袋に入らなければ <b>粗大ごみ</b> へ 乾電池・ボタン電池は取り外す
	キッチンストッカー		粗大ごみ	1枚の袋に入るものは材質に合わせ、 <b>もやすごみ</b> (竹製・籐製・木製など)か、 <b>もやさないごみ</b> (金属製・プラスチック製など)の収集日に出す <b>もやすごみ・もやさないごみ</b> として出す場合は、木製部分など( <b>もやすごみ</b> )金属・プラスチック( <b>もやさないごみ</b> )の分別をお願いします
	キッチンタイマー		もやさないごみ	乾電池・ボタン電池は取り外す
	キッチンペーパー		もやすごみ	
	キッチンマット		もやすごみ	1枚の袋に入らなければ <b>粗大ごみ</b> へ
	キッチンワゴン	金属製・プラスチック製	もやさないごみ	1枚の袋に入らなければ <b>粗大ごみ</b> へ
		籐製・木製など	もやすごみ	1枚の袋に入らなければ <b>粗大ごみ</b> へ キャスターなど金属部分やプラスチック部分は <b>もやさないごみ</b> へ
	杵		粗大ごみ	1枚の袋に入れば <b>もやすごみ</b> へ
	脚立		粗大ごみ	1枚の袋に入るものは材質に合わせ、 <b>もやすごみ</b> (竹製・籐製・木製など)か、 <b>もやさないごみ</b> (金属製・プラスチック製など)の収集日に出す <b>もやすごみ・もやさないごみ</b> として出す場合は、木製部分など( <b>もやすごみ</b> )金属・プラスチック( <b>もやさないごみ</b> )の分別をお願いします
	キャリーバック	金属製・樹脂製・プラスチック製	もやさないごみ	1枚の袋に入らなければ <b>粗大ごみ</b> へ
		布製	もやすごみ	1枚の袋に入らなければ <b>粗大ごみ</b> へ キャスターなど金属部分やプラスチック部分は <b>もやさないごみ</b> へ
	救急箱・薬箱	金属製・プラスチック製	もやさないごみ	
		木製	もやすごみ	金属部分、プラスチック部分は <b>もやさないごみ</b> へ
	急須		もやさないごみ	
	給湯器		収集できないもの 搬入できないもの	ただし、家庭内の簡易なもので個人で取り外したものは <b>もやさないごみ</b> へ 1枚の袋に入らなければ <b>粗大ごみ</b> へ
	牛乳パック	別府市	もやすごみ	(一部資源物)として、リサイクル情報センター・市役所・各出張所・各地区公民館・児童館(北部・西部・南部)で回収しています 拠点回収が無理な方は「 <b>もやすごみ</b> 」排出
		杵築市・日出町	古紙・古布	古紙の回収日にひもで十字に縛って出す。
	牛乳びん		缶・びん・ペットボトル	中を水できれいにすすぐ 汚れのひどいものは <b>もやさないごみ</b> へ
	給油ポンプ(電動・手動)		もやさないごみ	1枚の袋に入らなければ <b>粗大ごみ</b> へ 乾電池・ボタン電池は取り外す
	教科書		古紙・古布	雑誌類:ひもで十字に縛って出す
	鏡台		粗大ごみ	

※ここでの分別はあくまで一般的な品物を載せています。分別が判らない品物については、お住まいの市町にお問い合わせください。



	品名	素材など	ごみの分類	ワンポイント
き	きり		もやさないごみ	鋭利な部分は紙等で包んで出してください
	禁煙用パイプ		もやさないごみ	
	金庫	耐火金庫 簡易金庫(手揚げなど)	収集できないもの 搬入できないもの もやさないごみ	購入先や専門店で相談してください 1枚の袋に入らなければ粗大ごみへ
く	空気入れ	自転車・ボール・自動車	もやさないごみ	1枚の袋に入らなければ粗大ごみへ
	空気清浄機		粗大ごみ	1枚の袋に入ればもやさないごみへ フロン類使用のものは搬入できません
	クーラーボックス	樹脂製・プラスチック製 ビニール製	もやさないごみ もやすごみ	1枚の袋に入らなければ粗大ごみへ 1枚の袋に入らなければ粗大ごみへ
	釘		もやさないごみ	鋭利な部分は紙等で包んで出してください
	草刈り機		粗大ごみ	燃料は使い切って出す 刃は取り外してもやさないごみへ
	草刈りばさみ		もやさないごみ	1枚の袋に入らなければ粗大ごみへ 鋭利な部分は紙等で包んで出してください
	草・花		もやすごみ	土は取り除いて出す
	鎖(チェーン)		もやさないごみ	
	串	金属製・プラスチック製 竹製・木製	もやさないごみ	鋭利な部分は紙等で包んで出してください
			もやすごみ	鋭利な部分は紙等で包んで出してください
	くし(髪用)	金属製・プラスチック製 竹製・木製	もやさないごみ	
	薬(錠剤・湿布類)		もやすごみ	
	薬のチューブ(容器)	アルミチューブ	もやさないごみ	最後まで使い切って出してください プラスチックのふたはもやすごみへ
		ポリチューブ・ラミネートチューブ	もやすごみ	最後まで使い切って出してください プラスチックのふたはもやすごみへ
	薬(錠剤)の入っていた銀色台紙		もやすごみ	
	薬箱・救急箱	金属製・プラスチック製 木製	もやさないごみ	
			もやすごみ	金属部分、プラスチック部分はもやさないごみへ
	薬びん (錠剤用・飲料用)		缶・びん ペットボトル	ふたを外し中をきれいにすすいで出す 金属製のふたはもやさないごみへ、プラスチック製のふたはもやすごみへ 杵築市:資源ごみの袋に入れ資源びんの日に出す
	くつ・シューズ	安全靴・運動靴・革靴・登山靴・長靴・スパイクシューズ	もやすごみ	金属部分はもやさないごみへ
	クッキングヒーター		粗大ごみ	1枚の袋に入ればもやさないごみへ できるだけ本体と電気コードは切り離してください
	クッション		もやすごみ	金属部分はもやさないごみへ
	靴の空箱		古紙・古布	雑誌類:ひもで十字に縛って出す
	靴べら	金属製・プラスチック製	もやさないごみ	1枚の袋に入らなければ粗大ごみへ
		木製	もやすごみ	1枚の袋に入らなければ粗大ごみへ
	首輪(ペット)		もやすごみ	金属部分は、もやさないごみへ
	熊手	金属製・プラスチック製	もやさないごみ	1枚の袋に入らなければ粗大ごみへ
		竹製	もやすごみ	1枚の袋に入らなければ粗大ごみへ
クラッカー(花火類)		もやすごみ	水で湿らせて出してください	
ブランドゴルフのクラブ		粗大ごみ	1枚の袋に入るものは材質に合わせて、もやすごみ(木製など)か、もやさないごみ(金属製・プラスチック製など)の収集日に出す カーボン製品は収集・搬入できませんので、購入先や専門店で相談してください	
ブランドゴルフの球	木製 樹脂製・プラスチック製	もやすごみ もやさないごみ		
ブランドピアノ		収集できないもの 搬入できないもの	購入先や専門店で相談してください	
クリアファイル		もやさないごみ		
クリーニングの中台紙		古紙・古布	雑誌類:ひもで十字に縛って出す	
クリスマスツリー	プラスチック製	もやさないごみ	1枚の袋に入らなければ粗大ごみへ	
	木製	もやすごみ	1枚の袋に入らなければ粗大ごみへ	
車のシート		収集できないもの 搬入できないもの	購入先や専門店で相談してください	

※ここでの分別はあくまで一般的な品物を載せています。分別が判らない品物については、お住まいの市町にお問い合わせください。



	品名	素材など	ごみの分類	ワンポイント
く	車椅子	手押し型	粗大ごみ	
		電動式	収集できないもの 搬入できないもの	購入先や専門店で相談してください
	台所用研磨剤の容器(クレンザー)		もやすごみ	底部の金属は切り離してもやさないごみへ
	グローブ(野球用)		もやすごみ	
	グローランプ・点灯管 クロス(壁紙)		もやさないごみ もやすごみ	個人で張り替えたものに限る
け	携行缶		もやさないごみ	中身は空にして、ふたを外して出してください
	蛍光灯(蛍光管)	環型・直管型・電球型・コンパクト型	もやさないごみ	回収については、各市町のごみ収集日程表(カレンダー)でご確認ください 藤ヶ谷清掃センターに直接搬入する方は、割れないようにして、搬入してください(※15ページ参照)
	蛍光ペン		もやさないごみ	
	珪藻土製品	バスマット・コースター等	もやさないごみ	石綿(アスベスト)を含む製品は搬入できません 購入先や専門店で相談してください
	劇物・毒物	毒物及び劇物取締法で規制されているもの	収集できないもの 搬入できないもの	購入先や専門店で相談してください
	携帯電話・PHS・スマートフォン		もやさないごみ	充電式電池を外して出してください 使用済小型家電としても回収しています(※11ページ参照) 専用販売店などでも回収しています
	軽油		収集できないもの 搬入できないもの	購入先や専門店(ガソリンスタンド等)に相談してください
	計量カップ		もやさないごみ	
	計量ばかり		もやさないごみ	乾電池・ボタン電池は取り外す
	ゲートボールのクラブ		粗大ごみ	1枚の袋に入るものは材質に合わせて、もやすごみ(竹製・籐製・木製など)か、もやさないごみ(金属製・プラスチック製など)の収集日に出す カーボン製品は収集・搬入できませんので、購入先や専門店で相談してください
	ゲートボールのボール	樹脂製	もやさないごみ	
	ゲーム機	家庭用据置型 携帯型ゲーム機	もやさないごみ	携帯型ゲーム機は使用済小型家電としても回収しています(※11ページ参照) できるだけ本体と電気コードは切り離してください 充電式の場合は充電式電池を外して出してください
	ゲームソフト		もやさないごみ	
	化粧品のびん 化粧品容器	ガラス製・金属製	もやさないごみ	最後まで使い切って出してください プラスチック製のキャップはもやすごみへ
		プラスチック製・木製	もやすごみ	最後まで使い切って出してください 金属部分、ガラス部分はもやさないごみへ
	化粧用筆・メイクチップ メイクブラシ	プラスチック製	もやさないごみ	
		木製	もやすごみ	金属部分はもやさないごみへ
	下駄		もやすごみ	金属部分はもやさないごみへ
	下駄箱		粗大ごみ	1枚の袋に入るものは材質に合わせて、もやすごみ(竹製・籐製・木製など)か、もやさないごみ(金属製・プラスチック製など)の収集日に出す もやすごみ・もやさないごみとして出す場合は、木製部分など(もやすごみ)金属・プラスチック(もやさないごみ)の分別をお願いします
	血圧計	デジタル式・電子式	もやさないごみ	乾電池・ボタン電池は取り外す
		水銀式	収集できないもの 搬入できないもの	水銀を使用しているものは搬入できません 購入先にご相談ください
	結束バンド		もやさないごみ	
	毛抜き(金属製、プラ製)		もやさないごみ	
	玄関マット	金属製	もやさないごみ	1枚の袋に入らなければ粗大ごみへ
		ゴム製・布製・ビニール製	もやすごみ	1枚の袋に入らなければ粗大ごみへ
	剣山		もやさないごみ	鋭利な部分は紙等で包んで出してください
	建築廃材		収集できないもの 搬入できないもの	購入先や専門店で相談してください 産業廃棄物は解体業者に処分を依頼してください
	剣道の防具	小手	もやすごみ	
		面・胴・垂れ	もやさないごみ	1枚の袋に入らなければ粗大ごみへ
	鍵盤ハーモニカ(ピアノカ)		もやさないごみ	
顕微鏡		もやさないごみ		
こ	碁石	石で作られたもの	収集できないもの 搬入できないもの	購入先や専門店で相談してください
		ガラス製・プラスチック製	もやさないごみ	
		貝殻	もやすごみ	
	こいのぼり		もやすごみ	1枚の袋に入らなければ粗大ごみへ
	コイン電池		もやさないごみ	
	工具箱	金属製・プラスチック製	もやさないごみ	1枚の袋に入らなければ粗大ごみへ
		木製	もやすごみ	1枚の袋に入らなければ粗大ごみへ
	広告(チラシ)		古紙・古布	新聞類:新聞と一緒にひもで十字に縛って出す
	香水のびん		もやさないごみ	プラスチック製のキャップはもやすごみへ 割れたもので鋭利な部分は紙等で包んで出してください
	合板	ベニア合板・コンパネ 構造用合板など	もやすごみ	個人で購入使用したもので長さ150cm以内のものに限る 1枚の袋に入らなければ粗大ごみへ
	コーキング剤(シリコン)	ポリチューブ・ ラミネートチューブ	もやすごみ	
		アルミチューブ	もやさないごみ	中のシリコンはもやすごみへ
	ゴーグル・水中メガネ	ガラス製・プラスチック製	もやさないごみ	ゴムの部分はもやすごみへ
	コード(延長コードなど)		もやさないごみ	使用済小型家電としても回収しています。 回収については、各市町の取り扱いに従ってください。


※ここでの分別はあくまで一般的な品物を載せています。分別が判らない品物については、お住まいの市町にお問い合わせください。



	品名	素材など	ごみの分類	ワンポイント
こ	コートハンガー		粗大ごみ	1枚の袋に入るものは材質に合わせて、 <b>もやすごみ</b> (竹製・籐製・木製など)か、 <b>もやさないごみ</b> (金属製・プラスチック製など)の収集日に出す <b>もやすごみ・もやさないごみ</b> として出す場合は、木製部分など( <b>もやすごみ</b> )金属・プラスチック( <b>もやさないごみ</b> )の分別をお願いします
	コードリール		もやさないごみ	1枚の袋に入らなければ <b>粗大ごみ</b> へ できるだけ本体と電気コードは切り離してください
	コーヒー(インスタントコーヒー)のびん		缶・びん・ペットボトル	ふたを外し中をきれいにすいでお出し 金属製のふたは <b>もやさないごみ</b> へ、プラスチック製のふたは <b>もやすごみ</b> へ 杵築市:資源ごみの袋に入れ資源びんの日に出す
	コーヒーマーカー		もやさないごみ	できるだけ本体と電気コードは切り離してください
	氷枕		もやすごみ	金属部分は、 <b>もやさないごみ</b> へ
	小型ゲーム機		もやさないごみ	使用済小型家電としても回収しています(※11ページ参照)
	黒板		粗大ごみ	1枚の袋に入れば <b>もやすごみ</b> へ
	ござ		もやすごみ	1枚の袋に入らなければ <b>粗大ごみ</b> へ
	こたつ		粗大ごみ	
	こたつ布団		粗大ごみ	1枚の袋に入れば <b>もやすごみ</b> へ
	コップ	金属製・プラスチック製 ガラス製・陶磁器 紙製・木製	もやさないごみ	
			もやすごみ	
	粉ミルクの缶		缶・びん・ペットボトル	プラスチック製のふたは <b>もやすごみ</b> へ 金属製のふた、計量スプーンは <b>もやさないごみ</b> へ
	碁盤	木製・足つき	粗大ごみ	1枚の袋に入れば <b>もやすごみ</b> へ
		プラスチック製	もやさないごみ	1枚の袋に入らなければ <b>粗大ごみ</b> へ
		木製・折りたたみ式、卓上碁盤	もやすごみ	1枚の袋に入らなければ <b>粗大ごみ</b> へ
	コピー機(家庭用)		もやさないごみ	1枚の袋に入らなければ <b>粗大ごみ</b> へ できるだけ本体と電気コードは切り離してください
	コピー用紙		古紙・古布	雑誌類:ひもで十字に縛って出す
	ごみ箱	金属製・陶磁器・プラスチック製	もやさないごみ	1枚の袋に入らなければ <b>粗大ごみ</b> へ
		紙製・籐製・木製	もやすごみ	1枚の袋に入らなければ <b>粗大ごみ</b> へ 木製部分や紙製部分は <b>もやすごみ</b> へ 金属部分、プラスチック部分は <b>もやさないごみ</b> へ
	ゴムボート		粗大ごみ	1枚の袋に入れば <b>もやすごみ</b> へ 金属部分やプラスチック部分は <b>もやさないごみ</b> へ
	ゴムマット		もやすごみ	1枚の袋に入らなければ <b>粗大ごみ</b> へ
	米袋(紙製、ビニール製)	紙製、ビニール製	もやすごみ	
	米びつ	金属製・プラスチック製	もやさないごみ	1枚の袋に入らなければ <b>粗大ごみ</b> へ
		木製	もやすごみ	1枚の袋に入らなければ <b>粗大ごみ</b> へ
	コルクボード		もやすごみ	1枚の袋に入らなければ <b>粗大ごみ</b> へ
	ゴルフクラブ	カーボン製	収集できないもの 搬入できないもの	<b>購入先や専門店で相談してください</b>
		金属製	粗大ごみ	
	ゴルフバッグ		粗大ごみ	
	ゴルフボール		もやすごみ	
ゴルフマット	プラスチック製	もやさないごみ	1枚の袋に入らなければ <b>粗大ごみ</b> へ	
パターマット	フェルト生地・ゴムマット	もやすごみ	1枚の袋に入らなければ <b>粗大ごみ</b> へ	
コンクリート		収集できないもの 搬入できないもの	<b>購入先や専門店で相談してください</b>	
コンタクトレンズ		もやすごみ		
コンタクトレンズケース	プラスチック製	もやさないごみ		
コンパクト(鏡付き)		もやさないごみ	割れた鏡など、鋭利な部分は紙等で包んで出してください	
コンパス		もやさないごみ	鋭利な部分は紙等で包んで出してください	
コンプレッサー		もやさないごみ	家庭用のもので家庭使用のものに限る	
コンポ		もやさないごみ	1枚の袋に入らなければ <b>粗大ごみ</b> へ	

※ここでの分別はあくまで一般的な品物を載せています。分別が判らない品物については、お住まいの市町にお問い合わせください。

廣 告



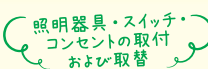
**住まいの電気工事・水道工事の  
お悩みお任せください!!**

◇ 電気工事全般 ◇ エアコン販売・撤去・取付  
◇ 水道工事全般 ◇ 家電製品販売及び取付工事

## 田代電機

代表 田代 剛志

〒874-0012 別府市スパランド豊海 24-2  
(別府市内電 3020番地の33)  
TEL・FAX (0977)75-6239



照明器具・スイッチ・  
コンセントの取付  
および取替



ブレーカーの  
容量変更





	品名	素材など	ごみの分類	ワンポイント	
こ	コンポスト	プラスチック製	もやさないごみ	1枚の袋に入らなければ <b>粗大ごみ</b> へ	
		ダンボール製	もやすごみ	1枚の袋に入らなければ <b>粗大ごみ</b> へ	
さ	サーフボード		収集できないもの 搬入できないもの	<b>購入先や専門店で相談してください</b>	
	座椅子		粗大ごみ	1枚の袋に入るものは材質に合わせて、 <b>もやすごみ</b> (竹製・籐製・木製など)か、 <b>もやさないごみ</b> (金属製・プラスチック製など)の収集日に出す <b>もやすごみ・もやさないごみ</b> として出す場合は、木製部分など( <b>もやすごみ</b> )金属・プラスチック( <b>もやさないごみ</b> )の分別をお願いします	
	サイドボード		粗大ごみ		
	財布(サイフ)		もやすごみ	金属部分は、 <b>もやさないごみ</b> へ	
	サインペン		もやさないごみ		
	サウナ(家庭用)		粗大ごみ	<b>FRP製のもの</b> は <b>収集・搬入できません</b>	
	酒びん (一升びんを除く)		缶・びん・ペットボトル	ふたを外し中をきれいにすいで出す 金属製のふたは <b>もやさないごみ</b> へ、プラスチック製のふたは <b>もやすごみ</b> へ 杵築市:資源ごみの袋に入れ資源びんの日に出す	
	座卓		粗大ごみ	1枚の袋に入るものは材質に合わせて、 <b>もやすごみ</b> (竹製・籐製・木製など)か、 <b>もやさないごみ</b> (金属製・プラスチック製など)の収集日に出す <b>もやすごみ・もやさないごみ</b> として出す場合は、木製部分など( <b>もやすごみ</b> )金属・プラスチック( <b>もやさないごみ</b> )の分別をお願いします	
	雑誌		古紙・古布	雑誌類:ひもで十字に縛って出す	
	サッシ戸		粗大ごみ	個人解体のものに限る 1枚の袋に入れば <b>もやさないごみ</b> へ	
	殺虫剤	溶剤・薬剤	収集できないもの 搬入できないもの	<b>購入先や専門店で相談してください</b>	
	殺虫スプレー缶		もやさないごみ	必ず中身を使い切って出してください	
	座布団		もやすごみ	1枚の袋に入らなければ <b>粗大ごみ</b> へ	
	サマーベッド		粗大ごみ		
	皿		金属・陶磁器・ガラス製・プラスチック製	もやさないごみ	
			紙製・木製	もやすごみ	
	ざる		竹製	もやすごみ	
			金属製・プラスチック製	もやさないごみ	
	三角コーナー		金属製・プラスチック製	もやさないごみ	
	三脚		金属製・プラスチック製	もやさないごみ	1枚の袋に入らなければ <b>粗大ごみ</b> へ
			木製	もやすごみ	1枚の袋に入らなければ <b>粗大ごみ</b> へ
	サングラス		もやさないごみ		
	サンダル		もやすごみ	金属部分は、 <b>もやさないごみ</b> へ 金属部分の取り外しができないものは <b>もやさないごみ</b> へ	
	サンドバッグ	革製・布製	もやすごみ	個人使用のものに限る 1枚の袋に入らなければ <b>粗大ごみ</b> へ 中身が砂の場合は中の砂を全部出して出してください	
	三輪車		粗大ごみ		
	し	シーツ		古紙・古布	別府市:透明・半透明の袋に入れて出す 杵築市 日出町: <b>もやすごみ</b> として出す 汚れのひどいものは「 <b>古紙・古布</b> 」として出せません。 <b>もやすごみ</b> として出してください
		CD・DVDケース	プラスチック	もやさないごみ	
不織布・ビニール			もやすごみ		
CD・DVD			もやさないごみ		
CD・DVDデッキ			もやさないごみ		
CD・DVDプレイヤー			もやさないごみ	できるだけ本体と電気コードは切り離してください ポータブル(持ち運べるもの)は使用済小型家電としても回収しています(※11ページ参照)	
シェーバー (電気かみそり・ひげそり)			もやさないごみ	乾電池は取り外す 充電式の場合は充電式電池を取り外して出してください 使用済小型家電としても回収しています(※11ページ参照)	
磁気マットレス			もやすごみ	1枚の袋に入らなければ <b>粗大ごみ</b> へ	
磁石			もやさないごみ		
辞書類			古紙・古布	雑誌類:ひもで十字に縛って出す	
下着			もやすごみ	金属部分は、 <b>もやさないごみ</b> へ	
七輪			もやさないごみ		
湿気とり(除湿剤)			もやすごみ	たまった水は抜いて出す	
自動車部品			収集できないもの 搬入できないもの	<b>購入先や専門店で相談してください</b>	
自転車			粗大ごみ	電動アシスト自転車は、充電式電池を取り外してください	
シニアカー・セニアカー		手押し式のもの	粗大ごみ		
		乗用のもの	収集できないもの 搬入できないもの	<b>購入先や専門店で相談してください</b>	
芝刈機			粗大ごみ	1枚の袋に入れば <b>もやさないごみ</b> へ	
シャープペンシル			もやさないごみ		
写真のフィルム・ネガフィルム			もやすごみ		
写真ブック・フォトブック			もやすごみ	金属部分やプラスチック部分は、 <b>もやさないごみ</b> へ	
ジャッキ(車用)			もやさないごみ	個人使用のものに限る 1枚の袋に入らなければ <b>粗大ごみ</b> へ	
しゃもじ		プラスチック製	もやさないごみ		
		木製	もやすごみ		
砂利			収集できないもの 搬入できないもの	<b>購入先や専門店で相談してください</b>	
シャンプー容器			もやすごみ	最後まで使い切って出してください	
週刊誌			古紙・古布	雑誌類:ひもで十字に縛って出す	
ジューサー(ミキサー)		もやさないごみ	できるだけ本体と電源コードは切り離して出してください		
じゅうたん・カーペット		粗大ごみ	1枚の袋に入れば <b>もやすごみ</b> へ 日出町:4等分に切る。		

※ここでの分別はあくまで一般的な品物を載せています。分別が判らない品物については、お住まいの市町にお問い合わせください。

	品名	素材など	ごみの分類	ワンポイント	
し	充電器		もやさないごみ	できるだけ本体と電気コードは切り離してください 使用済小型家電としても回収しています(※11ページ参照)	
	収納ケース		粗大ごみ	1枚の袋に入れば <b>もやさないごみ</b> へ	
	朱肉		もやさないごみ		
	シュレッダー	電動・手動	粗大ごみ	1枚の袋に入れば <b>もやさないごみ</b> へ	
	充電式電池・2次電池		収集できないもの 搬入できないもの	<b>購入先や専門店で相談又は各市町のごみ収集日程表(カレンダー)をご確認ください</b>	
	消火器		収集できないもの 搬入できないもの	<b>購入先や専門店で相談してください(※7ページ参照)</b> <b>消火器リサイクル推進センターへ問合せを 03-5829-6773</b>	
	消火スプレー	エアゾール式消火器	もやさないごみ	中身を必ず使い切って出してください	
	浄化槽のプロワ		もやさないごみ	個人解体のものに限る 1枚の袋に入らなければ <b>粗大ごみ</b> へ	
	定規	金属製・プラスチック製	もやさないごみ		
		竹製・木製	もやすごみ		
	将棋の駒	プラスチック製	もやさないごみ		
		木製	もやすごみ		
	障子		粗大ごみ		
	浄水器		もやさないごみ	<b>フロン類使用のものは搬入できません</b>	
	照明器具	卓上型・据え置き型 コンセント式	もやさないごみ	1枚の袋に入らなければ <b>粗大ごみ</b> へ できるだけ本体と電気コードは切り離してください	
	じょうろ	金属製、プラスチック製	もやさないごみ		
	食用油の容器	缶・びん	もやさないごみ	最後まで使い切って出す	
		プラスチック製	もやすごみ	最後まで使い切って出す	
	除湿器		粗大ごみ	できるだけ本体と電気コードは切り離してください 1枚の袋に入れば <b>もやさないごみ</b> へ <b>フロン類使用のものは搬入できません</b>	
	食器		もやさないごみ	割れて鋭利なものは紙等に包んで出してください	
	食器洗い乾燥器・食器乾燥機		粗大ごみ	1枚の袋に入れば <b>もやさないごみ</b> へ	
	食器棚		粗大ごみ		
	書類		古紙・古布	雑誌類:ひもで十字に縛って出す	
	シルバーカー	手押し式	粗大ごみ	1枚の袋に入れば <b>もやさないごみ</b> へ	
		電動式	収集できないもの 搬入できないもの	<b>購入先や専門店で相談してください</b>	
	人工芝		もやさないごみ		
	シンナー類	劇物・毒物など	収集できないもの 搬入できないもの	<b>購入先や専門店で相談してください</b>	
	新聞紙・折込チラシ		古紙・古布	雑誌類:ひもで十字に縛って出す	
	す	水銀体温計		収集できないもの 搬入できないもの	<b>購入先やお住いの市町に相談してください</b>
		水槽		もやさないごみ	1枚の袋に入らなければ <b>粗大ごみ</b> へ 中を空にして出す
		水中ポンプ		もやさないごみ	
		水中メガネ・ゴーグル	ガラス製・プラスチック製	もやさないごみ	ゴムの部分は <b>もやすごみ</b> へ
水筒			もやさないごみ		
水道用メーター			収集できないもの 搬入できないもの	<b>お住いの市町に相談してください</b>	
炊飯器			もやさないごみ	1枚の袋に入らなければ <b>粗大ごみ</b> へ できるだけ本体と電気コードは切り離してください	
スーツケース			粗大ごみ	1枚の袋に入るものは材質に合わせて、 <b>もやすごみ</b> (布製)か、 <b>もやさないごみ</b> (金属製・樹脂製・プラスチック製など)の収集日に出す <b>もやすごみ・もやさないごみ</b> として出す場合は、木製部分など( <b>もやすごみ</b> )金属・プラスチック( <b>もやさないごみ</b> )の分別をお願いします	
姿見鏡			粗大ごみ	1枚の袋に入れば <b>もやさないごみ</b> へ	
図鑑			古紙・古布	雑誌類:ひもで十字に縛って出す	
スキー板		カーボン製・グラスファイバー製	収集できないもの 搬入できないもの	<b>購入先や専門店で相談してください</b>	
		金属製・木製	粗大ごみ		
スキーウェア			もやすごみ	金属部分は、 <b>もやさないごみ</b> へ	
スキーキャリア			粗大ごみ		
スキー靴			もやさないごみ	靴ひもは <b>もやすごみ</b> へ	
スキナー			もやさないごみ	1枚の袋に入らなければ <b>粗大ごみ</b> へ できるだけ本体と電気コードは切り離してください	
スケート靴			もやさないごみ	靴ひもは <b>もやすごみ</b> へ	
スケートボード			もやさないごみ	1枚の袋に入らなければ <b>粗大ごみ</b> へ	
スケール(定規)		金属製・プラスチック製	もやさないごみ		
		竹製	もやすごみ		
スコップ			もやさないごみ	1枚の袋に入らなければ <b>粗大ごみ</b> へ 木製部分は、 <b>もやすごみ</b> へ	
すずり		石でつくられたもの	収集できないもの 搬入できないもの	<b>購入先や専門店で相談してください</b>	
すだれ		金属製	もやさないごみ	1枚の袋に入らなければ <b>粗大ごみ</b> へ	
		竹製	もやすごみ	1枚の袋に入らなければ <b>粗大ごみ</b> へ 金属部分は、 <b>もやさないごみ</b> へ	
スチール缶(食べ物、飲み物が入っていたもの)			缶・びん・ペットボトル	中を軽く水ですすいで出してください	
スチールパイプ類			粗大ごみ	1枚の袋に入れば <b>もやさないごみ</b> へ	
スチール棚			粗大ごみ	1枚の袋に入れば <b>もやさないごみ</b> へ	
スチールロッカー			粗大ごみ	<b>事業で使用したものは産業廃棄物です。収集・搬入できません</b>	
ステレオ			粗大ごみ	1枚の袋に入れば <b>もやさないごみ</b> へ	
ストーブ(ガス・電気・石油)			粗大ごみ	1枚の袋に入れば <b>もやさないごみ</b> へ 灯油は使い切って出してください 電池は取り外す できるだけ本体と電気コードは切り離してください	
		ストーブガード		もやさないごみ	1枚の袋に入らなければ <b>粗大ごみ</b> へ
ストッキング			もやすごみ		

※ここでの分別はあくまで一般的な品物を載せています。分別が判らない品物については、お住いの市町にお問い合わせください。



	品名	素材など	ごみの分類	ワンポイント	
す	砂		収集できないもの 搬入できないもの	購入先や専門店で相談してください	
	スノーダンプ(除雪用スコップ)		粗大ごみ	1枚の袋に入ればもやさないごみへ	
	スノーボード	カーボン製・グラスファイバー製	収集できないもの 搬入できないもの	粗大ごみ	購入先や専門店で相談してください
		金属製・木製			
	すのこ	木製・プラスチック製	粗大ごみ	1枚の袋にはいるものは材質に合わせて、もやすごみ(木製)か、もやさ ないごみ(プラスチック製)の収集日に出す もやすごみ・もやさないごみとして出す場合は、木製部分など(もやす ごみ)・金属・プラスチック(もやさないごみ)の分別をお願いします	
	スパナ		もやさないごみ	個人使用のものに限る	
	スピーカー		もやさないごみ	1枚の袋に入らなければ粗大ごみへ	
	スプーン・フォーク	金属製・プラスチック製	もやさないごみ		
		木製	もやすごみ		
	スプリングマットレス		粗大ごみ	表面の布をはがしてスプリングのみの状態にする スプリングのみの状態にしていないものは搬入できません	
	スプレー缶・エアゾール缶		もやさないごみ	必ず中身を使い切って出してください 杵築市は一部資源物です 回収については、各市町のごみ収集日程表(カレンダー)でご確認ください	
	スプレー缶のフタ	プラスチック製	もやすごみ		
	すべり台(子供用)		粗大ごみ	個人使用のものに限る	
	ズボンプレスナー		粗大ごみ	1枚の袋に入ればもやさないごみへ	
	炭		もやすごみ		
	スリッパ		もやすごみ	金属部分は、もやさないごみへ	
	すり鉢		もやさないごみ		
	スレート		収集できないもの 搬入できないもの	購入先や専門店で相談してください	
	スロット台・パチンコ台		粗大ごみ	個人購入、個人使用のものに限る 1枚の袋に入ればもやさないごみへ	
	寸銅鍋		もやさないごみ	1枚の袋に入らなければ粗大ごみへ	
せ	精米機		粗大ごみ	個人購入、個人使用のものに限る 1枚の袋に入ればもやさないごみへ	
	製氷機		収集できないもの 搬入できないもの	購入先や専門店で相談してください	
	整理棚		粗大ごみ		
	生理用品		もやすごみ		
	せいろ(木製・竹製)		もやすごみ	金属部分は、もやさないごみへ	
	石油ストーブ		粗大ごみ	灯油は使い切って出してください 1枚の袋に入ればもやさないごみへ	
	石油ポンプ		もやさないごみ	1枚の袋に入らなければ粗大ごみへ 乾電池・ボタン電池は取り外す	
	せっけん		もやすごみ		
	石膏ボード・石こう製品		収集できないもの 搬入できないもの	購入先や専門店で相談してください	
	接着剤(ボンド)	アルミチューブ	もやさないごみ	最後まで使い切って出してください 中身が入っている場合は新聞紙などに出してもやすごみへ	
		ポリチューブ ラミネートチューブ	もやすごみ	最後まで使い切って出してください 中身が入っている場合は新聞紙などに出してもやすごみへ	
	瀬戸物		もやさないごみ	割れた破片や鋭利なものは紙等に包んで出してください	
	セニアカー		収集できないもの 搬入できないもの	購入先や専門店で相談してください	
	セメント		収集できないもの 搬入できないもの	購入先や専門店で相談してください	
	セロハンテープの台		もやさないごみ		
	洗剤容器	プラスチック容器・紙容器	もやすごみ		
		竹製・木製	もやすごみ	金属部分は、もやさないごみへ	
	扇子	アクリル製・金属製・プ ラスチック製	もやさないごみ	できるだけ紙の部分は取り外してもやすごみへ	
		金属製・プラスチック製	もやさないごみ	1枚の袋に入らなければ粗大ごみへ	
	洗濯かご	金属製・プラスチック製	もやさないごみ	1枚の袋に入らなければ粗大ごみへ 金属部分は、もやさないごみへ	
竹製・木製・籐製		もやすごみ			
洗濯機		家電リサイクル対象品目	「過去に買ったお店」か「新しく買い替えたお店」に引き取りを依頼してください 藤ヶ谷清掃センターへの搬入はできません		

※ここでの分別はあくまで一般的な品物を載せています。分別が判らない品物については、お住まいの市町にお問い合わせください。



— 告 告 —

住宅
アパート
屋根

壁の塗装
塗り替え
防水工事

## お家丸ごと キレイにしませんか?

### 有限会社 尾崎塗装店

お気軽にお問い合わせ下さい!

別府市小倉5組の3

TEL (0977)27-9112

FAX (0977)27-9113

	品名	素材など	ごみの分類	ワンポイント	
せ	洗濯バサミ	金属製・プラスチック製 木製	もやさないごみ もやすごみ	金属部分は、 <b>もやさないごみ</b> へ	
	剪定枝		もやすごみ	1枚の袋に入る大きさ(長さ50cm以内・太さ5cm以内) 長さ50cm~150cm、太さ5cm~30cmのものは <b>粗大ごみ</b> へ <b>長さ150cm以上・太さ30cm以上のものは収集・藤ヶ谷清掃センターへの搬入ができません</b>	
	栓抜き		もやさないごみ	できるだけ木製部分は取り外して <b>もやすごみ</b> へ	
	扇風機		粗大ごみ	1枚の袋に入れば <b>もやさないごみ</b> へ 充電式電池は取り外して出してください <b>充電式電池が取り外せないものは、購入先や専門店で相談してください</b>	
	洗面器・手桶	金属製・プラスチック製 木製	もやさないごみ もやすごみ	金属部分は、 <b>もやさないごみ</b> へ	
	洗面台・洗面化粧台		粗大ごみ	個人解体のものに限る <b>業者解体のものは産業廃棄物ですので、収集・搬入できません</b>	
そ	造花	金属製・ビニール製・プラスチック製 紙製	もやさないごみ もやすごみ	金属(針金)などは <b>もやさないごみ</b> へ	
	双眼鏡		もやさないごみ		
	掃除機		もやさないごみ	1枚の袋に入らなければ <b>粗大ごみ</b> へ コード式のものは、できるだけ本体と電気コードは切り離してください コードレスのものは充電式電池、電池等を抜いて出してください <b>充電式電池が取り外せないものは、購入先や専門店で相談してください</b>	
	ぞうり		もやすごみ		
	ソーラー温水器		収集できないもの 搬入できないもの	<b>購入先や専門店で相談してください</b>	
	ソーラパネル		収集できないもの 搬入できないもの	<b>購入先や専門店で相談してください</b>	
	外付けハードディスク ドライブ(外付けHDD)		もやさないごみ	使用済小型家電として回収もしています(※11ページ参照)	
	ソファ・ソファベッド		粗大ごみ		
	そり(遊具)	金属製・プラスチック製 木製	もやさないごみ もやすごみ	1枚の袋に入らなければ <b>粗大ごみ</b> へ 1枚の袋に入らなければ <b>粗大ごみ</b> へ	
	そろばん	プラスチック製 木製	もやさないごみ もやすごみ	木製部分は、 <b>もやすごみ</b> へ 金属部分は、 <b>もやさないごみ</b> へ	
	た	体温計		もやさないごみ	電池は抜いて出してください <b>水銀使用のものは収集・搬入できません</b> お住まいの市町の窓口にお尋ねください
		耐火金庫		収集できないもの 搬入できないもの	<b>購入先や専門店で相談してください</b>
太鼓			粗大ごみ	1枚の袋に入るものは材質に合わせて、 <b>もやすごみ</b> (木製など)か、 <b>もやさないごみ</b> (金属製・プラスチック製など)の収集日に出す <b>もやすごみ・もやさないごみ</b> として出す場合は、木製部分など( <b>もやすごみ</b> )金属・プラスチック( <b>もやさないごみ</b> )の分別をお願いします	
台車			粗大ごみ	家庭で使用したのものに限る 1枚の袋に入れば <b>もやさないごみ</b> へ	
体重計			もやさないごみ	1枚の袋に入らなければ <b>粗大ごみ</b> へ 電池は取り外して出してください	
耐熱ポット			もやさないごみ		
タイプライター			もやさないごみ		
タイヤ			収集できないもの 搬入できないもの	<b>購入先や専門店で相談してください</b> ただし、自分で交換した自転車・一輪車のタイヤは <b>もやすごみ</b> として出してください	
タイヤのチェーン		金属製、プラスチック製 ゴム製・布製	もやさないごみ もやすごみ	金属部分は外して <b>もやさないごみ</b> へ	
タイヤのホイール			収集できないもの 搬入できないもの	<b>購入先や専門店で相談してください</b>	
太陽光パネル			収集できないもの 搬入できないもの	<b>購入先や専門店で相談してください</b>	
太陽熱温水器			収集できないもの 搬入できないもの	<b>購入先や専門店で相談してください</b>	

※ここでの分別はあくまで一般的な品物を載せています。分別が判らない品物については、お住まいの市町にお問い合わせください。

広告

創業明治 自社施工  
安心直営 見積無料

**安部畳店**

代表 安部 喜行

オンライン見積りサービス導入

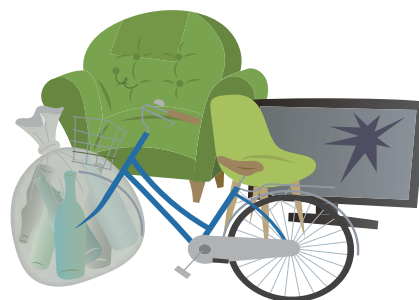
tel 0120-62-5690



SCAN ME

杵築市猪尾 76-12

杵築 安部畳店 検索



	品名	素材など	ごみの分類	ワンポイント	
た	タイル		収集できないもの 搬入できないもの	購入先や専門店で相談してください	
	ダウンジャケット		もやすごみ	金属部分は、もやさないごみへ	
	タオル・タオルケット バスタオル		古紙・古布	別府市:透明・半透明の袋に入れて出す 杵築市 日出町:もやすごみとして出す 汚れのひどいものは「古紙・古布」として出せません。もやすごみとして出してください	
	タオルハンガー		粗大ごみ	1枚の袋に入るものは材質に合わせて、もやすごみ(竹製・籐製・木製など)か、もやさないごみ(金属製・プラスチック製など)の収集日に出す もやすごみ・もやさないごみとして出す場合は、木製部分など(もやすごみ)金属・プラスチック(もやさないごみ)の分別をお願いします	
	抱き枕		もやすごみ	1枚の袋に入らなければ粗大ごみへ	
	卓上ミシン		もやさないごみ	1枚の袋に入らなければ粗大ごみへ	
	竹		もやすごみ	1枚の袋に入る大きさ(長さ50cm以内・太さ5cm以内) 長さ50cm~150cm、太さ5cm~30cmのものは粗大ごみへ 長さ150cm以上、太さ30cm以上のものは粗大ごみとして収集できません。 藤ヶ谷清掃センターへの搬入もできません	
	竹串		もやすごみ	鋭利な部分は紙等で包んで出してください	
	竹ぼうき		粗大ごみ	1枚の袋に入ればもやすごみへ	
	脱酸素剤(鮮度保持剤)		もやすごみ		
	畳		粗大ごみ	半分に切る	
	卓球台		粗大ごみ	個人で購入、使用したものに限り 金属部分は全て取り外してテーブル部分(木製部分)と別々にしてください テーブル部分(木製部分)は蝶番(ちょうつがい)等を外して90cmに切って出してください	
	脱臭剤		もやすごみ		
	タッパー(密封用容器)		もやさないごみ		
	建具		粗大ごみ	個人解体のものに限る	
	棚	木製		粗大ごみ	1枚の袋に入ればもやすごみへ
		鉄製		粗大ごみ	1枚の袋に入ればもやさないごみへ
	足袋		もやすごみ	金属部分は、もやさないごみへ	
	タブレット端末		もやさないごみ	充電式電池は抜いて出してください 充電式電池が取り外せないものは小型家電リサイクルとなります。購入先や電気店及び各市町に相談してください(※11ページ参照)	
	たらい		もやさないごみ	1枚の袋に入らなければ粗大ごみへ	
	樽		もやすごみ	1枚の袋に入らなければ粗大ごみへ	
	たわし		もやさないごみ		
	単行本		古紙・古布	雑誌類:ひもで十字に縛って出す	
	たんす		粗大ごみ		
	断熱材		収集できないもの 搬入できないもの	購入先や専門店で相談してください	
	タンブラー		もやさないごみ		
	ダンベル・バーベル・鉄アレイ		もやさないごみ	1枚の袋に入らなければ粗大ごみへ 日出町:粗大ごみで出してください	
段ボール	紙		古紙・古布	雑誌類:ひもで十字に縛って出す	
	プラスチック		もやすごみ	1枚の袋に入らなければ粗大ごみへ	
ち	チェーン(鎖)		もやさないごみ		
	チェーンソー		粗大ごみ	1枚の袋に入ればもやさないごみへ 刃は取り外して出してください 燃料は全部抜いて出してください 充電式のもの充電式電池を取り外して出してください(充電式電池については14ページ参照)	
	地球儀		もやさないごみ		
	地図(紙製)		古紙・古布	雑誌類:ひもで十字に縛って出す	
	チャイルドシート		粗大ごみ	1枚の袋に入ればもやさないごみへ	
	茶がら		もやすごみ	しっかり水切りをして、出してください	
	茶こし		もやさないごみ		
	茶碗	陶磁器・プラスチック製		もやさないごみ	割れた破片は紙等に包んで出してください
		木製		もやすごみ	
	注射器・注射針		収集できないもの 搬入できないもの	購入先または医療機関へ相談してください	
	チューナー		もやさないごみ	1枚の袋に入らなければ粗大ごみへ	
	チューブ(ゴムチューブ)		もやすごみ		
	チューブ容器 (歯磨き粉・調味料など)	アルミチューブ		もやさないごみ	プラスチック製のキャップはもやすごみへ 最後まで使い切って出してください
		ポリチューブ・ラミネートチューブ		もやすごみ	最後まで使い切って出してください
	彫刻刀		もやさないごみ	鋭利な部分は紙等で包んで出してください	
	提灯		もやすごみ	電球、コードは取り外してもやさないごみへ	
	調味料のびん		缶・びん・ペットボトル	ふたを外し中をきれいにすすいで出す 金属製のふたはもやさないごみへ、プラスチック製のふたはもやすごみへ 油分の残っているものはもやさないごみへ 杵築市:資源ごみの袋に入れ資源びんの日に出す	
	調理用油		もやすごみ	キッチンペーパー等に染み込ませるか市販の凝固剤で固めて出す 別府市:リサイクル情報センターに持ち込む事もできます。(家庭用の廃食用油に限る)	
	調理台		粗大ごみ	業者が解体したものは産業廃棄物です。収集・搬入ができません	
	調理用の秤・キッチンスケール	金属製・プラスチック製		もやさないごみ	1枚の袋に入らなければ粗大ごみへ 乾電池・ボタン電池は取り外す

※ここでの分別はあくまで一般的な品物を載せています。分別が判らない品物については、お住まいの市町にお問い合わせください。



	品名	素材など	ごみの分類	ワンポイント	
ち	チョーク		もやすごみ		
	チラシ		古紙・古布	雑誌類:ひもで十字に縛って出す	
	ちりとり	金属製・プラスチック製 木製	もやさないごみ もやすごみ		
つ	ついたて		粗大ごみ	個人解体のものに限る	
	杖	金属製・プラスチック製 竹製・木製	もやさないごみ もやすごみ		
	使い捨てカイロ		もやすごみ		
	使い捨てライター・ライター(着火ライターを含む)		もやさないごみ	必ず使い切って出す 回収については、各市町のごみ収集日程表(カレンダー)でご確認ください	
	机・テーブル		粗大ごみ	1枚の袋に入るものは材質に合わせて、 <b>もやすごみ</b> (竹製・籐製・木製など)か、 <b>もやさないごみ</b> (金属製・プラスチック製など)の収集日に出す <b>もやすごみ・もやさないごみ</b> として出す場合は、木製部分など( <b>もやすごみ</b> )金属・プラスチック( <b>もやさないごみ</b> )の分別をお願いします	
	付け毛(ウィッグ)		もやすごみ	金属部分は、 <b>もやさないごみ</b> へ	
	漬物石・漬物置石		収集できないもの 搬入できないもの	<b>購入先や専門店で相談してください</b>	
	漬物桶	金属製・プラスチック製 木製	もやさないごみ もやすごみ	1枚の袋に入らなければ <b>粗大ごみ</b> へ 1枚の袋に入らなければ <b>粗大ごみ</b> へ	
	土・砂利		収集できないもの 搬入できないもの	<b>購入先や専門店で相談してください</b>	
	土壁		収集できないもの 搬入できないもの	<b>購入先や専門店で相談してください</b>	
	つぼ		もやさないごみ	1枚の袋に入らなければ <b>粗大ごみ</b> へ	
	つまようじ		もやすごみ	鋭利な部分は紙等で包んで出してください	
	積み木	樹脂製・プラスチック製 木製	もやさないごみ もやすごみ		
	爪きり		もやさないごみ		
	釣り糸		もやすごみ	<b>漁業に使用したものは産業廃棄物ですので収集・搬入できません</b>	
	釣竿	カーボン製・グラスファイバー製 竹製	収集できないもの 搬入できないもの もやすごみ	<b>購入先や専門店で相談してください</b> 1枚の袋に入らなければ <b>粗大ごみ</b> へ	
	釣り針		もやさないごみ	紙等で包んで出してください <b>漁業に使用したものは産業廃棄物ですので収集・搬入できません</b>	
	釣り用おもり		収集できないもの 搬入できないもの	<b>購入先や専門店で相談してください</b>	
	て	ティーバッグ		もやすごみ	糸を留めている針金は、 <b>もやさないごみ</b> へ
		ティッシュペーパーの箱		古紙・古布	雑誌類:取り出し口のフィルムは取り外し、ひもで十字に縛って出す
テーブル			粗大ごみ	1枚の袋に入るものは材質に合わせて、 <b>もやすごみ</b> (竹製・籐製・木製など)か、 <b>もやさないごみ</b> (ガラス製・金属製・プラスチック製など)の収集日に出す <b>もやすごみ・もやさないごみ</b> として出す場合は、木製部分など( <b>もやすごみ</b> )金属・プラスチック( <b>もやさないごみ</b> )の分別をお願いします	
テーブルタップ			もやさないごみ	できるだけ本体と電気コードは切り離してください	
手桶		プラスチック製 木製	もやさないごみ もやすごみ		
手鏡			もやさないごみ	割れた鏡など、鋭利な部分は紙等で包んで出してください	
手提げ金庫(簡易金庫)			もやさないごみ		
デジタルビデオカメラ			もやさないごみ	使用済小型家電として回収もしています(※11ページ参照) 充電式の場合は充電式電池を取り外して出してください (充電式電池については14ページ参照)	
デジタルカメラ			もやさないごみ	使用済小型家電として回収もしています(※11ページ参照) 充電式の場合は充電式電池を取り外して出してください (充電式電池については14ページ参照)	
デスクマット			もやすごみ	1枚の袋に入らなければ <b>粗大ごみ</b> へ	
鉄パイプ			もやさないごみ	1枚の袋に入らなければ <b>粗大ごみ</b> へ	
手ぬぐい			古紙・古布	別府市:透明・半透明の袋に入れて出す 杵築市:日出町: <b>もやすごみ</b> として出す 汚れのひどいものは「 <b>古紙・古布</b> 」として出せません。 <b>もやすごみ</b> として出してください	
手袋			もやすごみ	金属部分は、 <b>もやさないごみ</b> へ	
テレビ		ブラウン管・液晶 プラズマ・有機EL	家電リサイクル対象品目	<b>「過去に買ったお店」か「新しく買い替えたお店」に引き取りを依頼してください(※6ページ参照)</b> <b>藤ヶ谷清掃センターへの搬入はできません</b>	
テレビ台			粗大ごみ	1枚の袋に入るものは材質に合わせて、 <b>もやすごみ</b> (籐製・木製など)か、 <b>もやさないごみ</b> (ガラス製・金属製・プラスチック製など)の収集日に出す <b>もやすごみ・もやさないごみ</b> として出す場合は、木製部分など( <b>もやすごみ</b> )金属・プラスチック( <b>もやさないごみ</b> )の分別をお願いします	
テレホンカード			もやさないごみ		
電気あんか			もやさないごみ	できるだけ本体と電気コードは切り離してください	
電気温水器			収集できないもの 搬入できないもの	<b>購入先や専門店で相談してください</b>	
電気カーペット ホットカーペット			粗大ごみ	1枚の袋に入れば <b>もやすごみ</b> へ 調整部分は <b>もやさないごみ</b> へ	
電気かみそり 電気ひげそり(シェーバー)			もやさないごみ	充電式電池は取り外して出してください 使用済小型家電として回収もしています(※11ページ参照)	
電気ケトル		もやさないごみ	できるだけ本体と電気コードは切り離してください		
電気コンロ		もやさないごみ	できるだけ本体と電気コードは切り離してください		
電気炊飯器		もやさないごみ	できるだけ本体と電気コードは切り離してください		

※ここでの分別はあくまで一般的な品物を載せています。分別が判らない品物については、お住まいの市町にお問い合わせください。

	品名	素材など	ごみの分類	ワンポイント
て	電気スタンド		もやさないごみ	1枚の袋に入らなければ <b>粗大ごみ</b> へ できるだけ本体と電気コードは切り離してください
	電気ストーブ		もやさないごみ	1枚の袋に入らなければ <b>粗大ごみ</b> へ できるだけ本体と電気コードは切り離してください
	電気ポット		もやさないごみ	できるだけ本体と電気コードは切り離してください
	電気毛布		もやすごみ	調整部分は <b>もやさないごみ</b> へ(※9ページ参照)
	電球	白熱球 LED電球	もやさないごみ	入っていたケースに入れて出す
	電子オルガン (エレクトーン)		粗大ごみ	
	電子辞書・電子手帳		もやさないごみ	使用済小型家電としても回収しています(※11ページ参照) 乾電池・ボタン電池は取り外す
	電子体温計		もやさないごみ	乾電池・ボタン電池は取り外す
	電磁調理器		粗大ごみ	1枚の袋に入れば <b>もやさないごみ</b> へ
	電子ピアノ		粗大ごみ	1枚の袋に入れば <b>もやさないごみ</b> へ
	天体望遠鏡		粗大ごみ	1枚の袋に入れば <b>もやさないごみ</b> へ
	電卓		もやさないごみ	使用済小型家電としても回収しています(※11ページ参照) 乾電池・ボタン電池は取り外す
	電池	アルカリ乾電池・マンガン乾電池・コイン電池	もやさないごみ	回収については、各市町のごみ収集日程表(カレンダー)でご確認ください <b>充電式電池・ボタン電池は分別してください</b> (※14・15ページ参照)
	テント		粗大ごみ	1枚の袋に入れば <b>もやさないごみ</b> へ
	電動アシスト自転車		粗大ごみ	充電式電池は取り外してください
	点灯管・グローランプ		もやさないごみ	
	電動工具	グラインダー・サンダー・ドリルなど	もやさないごみ	<b>個人で購入し、個人で使用するものに限り、事業で使用したものは、収集・搬入できません</b> 1枚の袋に入らなければ <b>粗大ごみ</b> へ できるだけ本体と電気コードは切り離してください <b>充電式のものには充電式電池を取り外して出してください</b> (充電式電池については14ページ参照)
	電動歯ブラシ		もやさないごみ	乾電池、充電式電池は取り外して出してください 杵築市 日出町:充電式のものには小型家電リサイクルでも回収できます(※11ページ参照)
	電動ベッド (介護ベッド)		粗大ごみ	<b>事業で使用したものは、収集・搬入できません</b> スプリング使用のマットレスは、表面の布をはがしてスプリングのみの状態にして出してください
	電動ポンプ (水道・井戸用)		もやさないごみ	できるだけ本体と電気コードは切り離してください
	テンプラ油		もやすごみ	キッチンペーパー等に染み込ませるか市販の凝固剤で固めて出す 別府市:リサイクル情報センターに持ち込む事もできます。(家庭用の廃食用油に限る)
	電話機		もやさないごみ	できるだけ本体と電気コードは切り離してください
電話台	金属製・プラスチック製	もやさないごみ	1枚の袋に入らなければ <b>粗大ごみ</b> へ	
	木製	もやすごみ	1枚の袋に入らなければ <b>粗大ごみ</b> へ	
と	砥石		収集できないもの 搬入できないもの	<b>購入先や専門店で相談してください</b>
	トイレコーナー(棚)		粗大ごみ	1枚の袋に入るものは材質に合わせて、 <b>もやすごみ</b> (木製など)か、 <b>もやさないごみ</b> (金属製・プラスチック製など)の収集日に出す <b>もやすごみ・もやさないごみ</b> として出す場合は、木製部分など( <b>もやすごみ</b> )金属・プラスチック( <b>もやさないごみ</b> )の分別をお願いします
	トイレマット		もやすごみ	
	トイレ用ブラシ		もやさないごみ	
	投光器		もやさないごみ	個人購入、個人使用のものに限る 1枚の袋に入らなければ <b>粗大ごみ</b> へ
	陶磁器類		もやさないごみ	
	籐製品		もやすごみ	1枚の袋に入らなければ <b>粗大ごみ</b> へ 金属・プラスチック部分は <b>もやさないごみ</b> へ
	籐の敷物		粗大ごみ	一辺150cm以内に出す
	胴長(ウェダー)		もやすごみ	<b>漁業等の事業に使用したものは収集・搬入できません</b> 金属部分は、 <b>もやさないごみ</b> へ
	動物の死骸		もやすごみ	袋を2重密閉して搬入 <b>大型獣については30kgを超えるものは搬入できません</b>
	灯油		収集できないもの 搬入できないもの	<b>購入先や専門店で相談してください</b>
	灯油缶・灯油タンク		もやさないごみ	必ず中身は空にする
	トースター		もやさないごみ	できるだけ本体と電気コードは切り離してください
	時計		もやさないごみ	1枚の袋に入らなければ <b>粗大ごみ</b> へ 乾電池・ボタン電池は取り外す
	土砂		収集できないもの 搬入できないもの	<b>購入先や専門店で相談してください</b>
	戸棚		粗大ごみ	<b>業者が解体したものは産業廃棄物です。収集・搬入ができません</b>
	トタン		粗大ごみ	<b>業者が解体したものは産業廃棄物です。収集・搬入ができません</b>
	土鍋		もやさないごみ	
	ドライバー(工具)		もやさないごみ	
	ドライヤー		もやさないごみ	できるだけ本体と電気コードは切り離してください
	ドラム(楽器)		粗大ごみ	1枚の袋に入るものは材質に合わせて、 <b>もやすごみ</b> (木製など)か、 <b>もやさないごみ</b> (金属製・プラスチック製など)の収集日に出す <b>もやすごみ・もやさないごみ</b> として出す場合は、木製部分など( <b>もやすごみ</b> )金属・プラスチック( <b>もやさないごみ</b> )の分別をお願いします
	ドラム缶		収集できないもの 搬入できないもの	<b>購入先や専門店で相談してください</b>

※ここでの分別はあくまで一般的な品物を載せています。分別が判らない品物については、お住まいの市町にお問い合わせください。

	品名	素材など	ごみの分類	ワンポイント	
と	トランク		粗大ごみ	1枚の袋に入るものは材質に合わせて、 <b>もやすごみ</b> (木製など) か、 <b>もやさないごみ</b> (金属製・プラスチック製など) の収集日に出す <b>もやすごみ・もやさないごみ</b> として出す場合は、木製部分など ( <b>もやすごみ</b> ) 金属・プラスチック ( <b>もやさないごみ</b> ) の分別をお願いします	
	トランシーバー		もやさないごみ	電池等は取り外して出してください	
	トランポリン		粗大ごみ	1枚の袋に入るものは材質に合わせて、 <b>もやすごみ</b> (木製など) か、 <b>もやさないごみ</b> (金属製・プラスチック製など) の収集日に出す <b>もやすごみ・もやさないごみ</b> として出す場合は、木製部分など ( <b>もやすごみ</b> ) 金属・プラスチック ( <b>もやさないごみ</b> ) の分別をお願いします	
	鳥かご	金属製・プラスチック製 竹製・木製	もやさないごみ もやすごみ	1枚の袋に入らなければ <b>粗大ごみ</b> へ	
	塗料缶		もやさないごみ	個人購入、個人使用のものに限ります 必ず使い切って出す 残った塗料は、紙や布などに染み込ませて <b>もやすごみ</b> へ、底に固形化している塗料もそぎ落として <b>もやすごみ</b> へ 必ず使い切って、ふたを外して出してください	
	ドリンク剤のびん		缶・びん・ペットボトル	ふたを外し中をきれいにすすいで出す 金属のふたは <b>もやさないごみ</b> へ、プラスチック製のふたは <b>もやすごみ</b> へ 杵築市: 資源ごみの袋に入れて資源びんの日に出す	
	トレイ	金属製・プラスチック製 木製	もやさないごみ もやすごみ		
	ドレッサー (洋風鏡台)		粗大ごみ		
	トロフィー		もやさないごみ	1枚の袋に入らなければ <b>粗大ごみ</b> へ 木製部分は、 <b>もやすごみ</b> へ	
	な	ナイフ・包丁		もやさないごみ	鋭利な部分は紙等で包んで出す
苗のビニルポット			もやすごみ		
苗箱		プラスチック製	もやさないごみ	1枚の袋に入らなければ <b>粗大ごみ</b> へ <b>農業用で使用したものは産業廃棄物です。収集・搬入できません</b> (※16・17ページ参照)	
		木製	もやすごみ	1枚の袋に入らなければ <b>粗大ごみ</b> へ <b>農業用で使用したものは事業系一般廃棄物です。自ら搬入するか2市1町の収集運搬許可業者に依頼してください</b> (※16・17ページ参照)	
流し台			粗大ごみ	個人で解体したものに限る <b>業者が解体したものは産業廃棄物です。収集・搬入できません</b>	
ナップサック			もやすごみ	金属部分は、 <b>もやさないごみ</b> へ	
鍋			もやさないごみ		
生ごみ			もやすごみ	水切りをして出す	
鉛 (なまり)			収集できないもの 搬入できないもの	<b>購入先や専門店で相談してください</b>	
なみ板トタン			もやさないごみ	1枚の袋に入らなければ <b>粗大ごみ</b> へ <b>業者が解体したものは産業廃棄物です。収集・搬入ができません</b>	
に	二段ベッド		粗大ごみ		
	ニッパー		もやさないごみ	鋭利な部分は紙等で包んで出す	
	人形	石粉粘土・石膏・セルロイド・プラスチック	もやさないごみ		
		紙製・木製・ビニール製・ゴム製・紙粘土	もやすごみ	金属部分は、 <b>もやさないごみ</b> へ	
人形ケース		もやさないごみ	1枚の袋に入らなければ <b>粗大ごみ</b> へ		
ぬ	ぬいぐるみ		もやすごみ	金属部分は、 <b>もやさないごみ</b> へ	
	縫い針		もやさないごみ	鋭利な部分は紙等で包んで出す	
	ぬか		もやすごみ		
	布		古紙・古布	別府市: 透明・半透明の袋に入れて出す 杵築市 日出町: <b>もやすごみ</b> として出す 汚れのひどいものは「 <b>古紙・古布</b> 」として出せません。 <b>もやすごみ</b> として出してください	
ね	根 (木の根)		もやすごみ	土はできるだけ落として出してください 1枚の袋に入る大きさ (長さ50cm以内・太さ5cm以内) 長さ50cm~150cm、太さ5cm~30cmのものは <b>粗大ごみ</b> へ 長さ150cmを超えるもの・太さ30cmを超えるものは <b>粗大ごみ</b> として <b>収集できません。藤ヶ谷清掃センターへの搬入もできません</b>	
	ネクタイ		古紙・古布	別府市: 透明・半透明の袋に入れて出す 杵築市 日出町: <b>もやすごみ</b> として出す 汚れのひどいものは「 <b>古紙・古布</b> 」として出せません。 <b>もやすごみ</b> として出してください	
	猫砂	砂・デオライトなどの鉱物 上記以外のもの	収集できないもの 搬入できないもの もやすごみ	<b>購入先や専門店で相談してください</b> 汚物は取り除いてください	
	ねじ	金属製・プラスチック製	もやさないごみ	鋭利な部分は紙等で包んで出す	
	寝袋		もやすごみ	金属部分は、 <b>もやさないごみ</b> へ	
	粘着テープ		もやすごみ		
	ねんど (玩具)		もやすごみ		
	の	農機具		収集できないもの 搬入できないもの	<b>購入先や専門店、農協 (JA) に相談してください</b>
		農業用苗箱		収集できないもの 搬入できないもの	<b>購入先や専門店、農協 (JA) に相談してください</b>
		農業用ビニール類		収集できないもの 搬入できないもの	<b>購入先や専門店、農協 (JA) に相談してください</b>
農薬			収集できないもの 搬入できないもの	<b>購入先や専門店、農協 (JA) に相談してください</b>	
ノート			古紙・古布	雑誌類: ひもで十字に縛って出す	
のこぎり			もやさないごみ	刃先は紙等で包んで出す 木製の部分は <b>もやすごみ</b> へ	
のし紙			古紙・古布	雑誌類: ひもで十字に縛って出す	

※ここでの分別はあくまで一般的な品物を載せています。分別が判らない品物については、お住まいの市町にお問い合わせください。



	品名	素材など	ごみの分類	ワンポイント
の	のり(食品)の缶・びん		缶・びん・ペットボトル	ふたを外し中をきれいにすすいで出す 金属製のふたは <b>もやさないごみ</b> へ、プラスチック製のふたは <b>もやすごみ</b> へ 杵築市:資源ごみの袋に入れ資源の日に出す
	のり(文具)		もやすごみ	最後まで使い切って出してください
	ノンカーボン(ノーカーボン)紙		もやすごみ	
は	ハードディスクドライブ(外付け)		もやさないごみ	使用済小型家電としても回収しています(※11ページ参照) できるだけ本体と電気コードは切り離してください
	バーベキュー台		もやさないごみ	1枚の袋に入らなければ <b>粗大ごみ</b> へ
	ハーモニカ		もやさないごみ	
	灰		もやすごみ	飛散しないよう水と混ぜ少量ずつ出す
	バイク(自動二輪・原付・スクーター)		二輪車リサイクル対象品目	<b>購入先や専門店で相談してください(※7ページ参照)</b>
	バイク部品		収集できないもの 搬入できないもの	<b>購入先や専門店で相談してください</b>
	バイクのシート		収集できないもの 搬入できないもの	<b>購入先や専門店で相談してください</b>
	灰皿		もやさないごみ	木製部分やゴム、皮革部分は、 <b>もやすごみ</b> へ
	パイプ椅子(スチール製)		粗大ごみ	1枚の袋に入れば <b>もやさないごみ</b> へ
	パイプハンガー(スチール製)		粗大ごみ	1枚の袋に入れば <b>もやさないごみ</b> へ
	パイプベッド		粗大ごみ	
	廃油(食用油以外)		収集できないもの 搬入できないもの	<b>購入先や専門店で相談してください</b>
	廃油処理剤 廃油処理袋・箱		もやすごみ	
	バインダー	プラスチック製	もやさないごみ	
		紙製・木製	もやすごみ	金属部分は、 <b>もやさないごみ</b> へ
	はがき		古紙・古布	雑誌類:ひもで十字に縛って出す 圧着はがきは <b>もやすごみ</b> へ
	はかり(秤)		もやさないごみ	乾電池・ポタン電池は取り外す
	剥製		もやすごみ	小動物に限る 大型獣については袋に入る大きさに加工して出してください <b>袋に入らなければ搬入できません</b>
	白熱灯		もやさないごみ	入っていたケースに入れて出す
	バケツ	金属製・プラスチック製	もやさないごみ	1枚の袋に入らなければ <b>粗大ごみ</b> へ
		ゴム製・布製	もやすごみ	1枚の袋に入らなければ <b>粗大ごみ</b> へ
	はさみ		もやさないごみ	鋭利な部分は紙等で包んで出してください
	箸	金属製・プラスチック製	もやさないごみ	
		竹製・木製	もやすごみ	
	はしご	竹製・木製	粗大ごみ	150cm以内の長さに限る 1枚の袋に入れば <b>もやすごみ</b> で出してください
		金属製・プラスチック製	粗大ごみ	1枚の袋に入るものは <b>もやさないごみ</b> で出してください
	柱時計		もやさないごみ	1枚の袋に入らなければ <b>粗大ごみ</b> へ 木製部分は、 <b>もやすごみ</b> へ
	パスマット 足拭き用	珪藻土・セラミック	もやさないごみ	<b>アスベスト含有のものは搬入できません</b> <b>購入先や専門店で相談してください</b>
		繊維類・スポンジ	もやすごみ	
	パソコン	デスクトップ本体 ノートパソコン	パソコンリサイクル対象品目	メーカー窓口や専門店で引き取りを依頼してください(※6ページ参照) <b>収集・搬入はできません</b>
		パソコン ディスプレイ	CRT 液晶	パソコンリサイクル対象品目 メーカー窓口や専門店で引き取りを依頼してください(※6ページ参照) <b>収集・搬入はできません</b>
	鉢	陶磁器・プラスチック製	もやさないごみ	1枚の袋に入らなければ <b>粗大ごみ</b> へ 中を空にして出す
		木製	もやすごみ	1枚の袋に入らなければ <b>粗大ごみ</b> へ 中を空にして出す
	パチンコ台・スロット台		粗大ごみ	個人の趣味のものに限ります 1枚の袋に入れば <b>もやさないごみ</b> へ
	発炎筒		収集できないもの 搬入できないもの	<b>購入先や専門店で相談してください</b> 使用済みの外側の容器は <b>もやさないごみ</b> として出してください
	バッグ	革製・布製・ビニール製・ゴム製	もやすごみ	金属部分は、 <b>もやさないごみ</b> へ
	バック容器(くだもの等が入っていたもの・食品用)		もやすごみ	
	バッテリー		収集できないもの 搬入できないもの	<b>購入先や専門店で相談してください</b>
	発電機		収集できないもの 搬入できないもの	<b>購入先や専門店で相談してください</b>
	バット	金属製	もやさないごみ	1枚の袋に入らなければ <b>粗大ごみ</b> へ
		木製	もやすごみ	
	発泡ウレタン		もやすごみ	1枚の袋に入らなければ <b>粗大ごみ</b> へ
発泡スチロール		もやすごみ		
花火	未使用	もやすごみ	水に1日以上漬けて、濡れた状態のままビニール袋に密封。多量排出は避けて、数回に分けて出してください。	
	使用済み	もやすごみ	水で湿らせて出す	
歯ブラシ		もやさないごみ		
歯磨きチューブ	アルミチューブ	もやさないごみ	中身は使い切って出してください プラスチック製のキャップは <b>もやすごみ</b> へ	
	ポリチューブ・ラミネートチューブ	もやすごみ	中身は使い切って出してください	
刃物		もやさないごみ	鋭利な部分は紙等で包んで出してください	
針		もやさないごみ	鋭利な部分は紙等で包んで出してください	
針金		もやさないごみ		
ハロゲンヒーター		もやさないごみ	1枚の袋に入らなければ <b>粗大ごみ</b> へ できるだけ本体と電気コードは切り離して出してください	

※ここでの分別はあくまで一般的な品物を載せています。分別が判らない品物については、お住まいの市町にお問い合わせください。

	品名	素材など	ごみの分類	ワンポイント
は	ハンガー	金属製・プラスチック製 木製	もやさないごみ もやすごみ	金属部分は、 <b>もやさないごみ</b> へ
	ハンガーラック		粗大ごみ	1枚の袋に入るものは材質に合わせて、 <b>もやすごみ</b> (竹製・籐製・木製など)か、 <b>もやさないごみ</b> (金属製・プラスチック製など)の収集日に出す <b>もやすごみ・もやさないごみ</b> として出す場合は、木製部分など( <b>もやすごみ</b> )金属・プラスチック( <b>もやさないごみ</b> )の分別をお願いします
	ハンカチ		古紙・古布	別府市:透明・半透明の袋に入れて出す 杵築市 日出町: <b>もやすごみ</b> として出す 汚れのひどいものは「 <b>古紙・古布</b> 」として出せません。 <b>もやすごみ</b> として出してください
	はんこ(印鑑)	金属・鉱物・樹脂製・プラスチック製 木製・象牙・水牛の角	もやさないごみ もやすごみ	
	飯ごう		もやさないごみ	
	絆創膏		もやすごみ	
	パンフレット		古紙・古布	雑誌類:ひもで十字に縛って出す
	ハンマー(金づち)		もやさないごみ	1枚の袋に入らなければ <b>粗大ごみ</b> へ 木製部分は、 <b>もやすごみ</b> へ
	パン焼き器		もやさないごみ	できるだけ本体と電気コードは切り離してください
	ひ	ピアノ	グランドピアノ アップライトピアノ 電子ピアノ	収集できないもの 搬入できないもの 粗大ごみ
BSチューナー			もやさないごみ	
ビーズクッション			もやすごみ	
ヒーター(電気式)		パネル・ハロゲン セラミック	粗大ごみ	できるだけ本体と電気コードは切り離してください 1枚の袋に入れば <b>もやさないごみ</b> へ
ビー玉			もやさないごみ	
ビーチパラソル			粗大ごみ	布やビニールは取り外して <b>もやすごみ</b> へ
BD(ブルーレイディスク)			もやさないごみ	
BD(ブルーレイディスク)のケース			もやさないごみ	
BD(ブルーレイディスク)プレイヤー			もやさないごみ	できるだけ本体と電気コードは切り離してください
ビート板			もやすごみ	
BB弾			もやさないごみ	
PPバンド(荷物ひも)			もやすごみ	
ビールケース			粗大ごみ	1枚の袋に入れば <b>もやさないごみ</b> へ
ビールびん			資源びん	別府市:リターナブルびんは洗浄し繰り返し再利用されます。酒屋さんや有価物回収(子ども会等)に出しましょう。リターナブルびん以外はカン・ビン・ペットボトルの収集日に出してください 杵築市:中を軽く水ですすいで、資源びんの日に出しましょう 日出町:ビールびんは販売店で引き取ってもらうか、地域の集団回収に出してください
ひげそり		T字型のもの	もやさないごみ	鋭利な部分は紙等に包んで出してください
肘、膝あて(プロテクター)			もやさないごみ	バンドやマジックテープ部分は <b>もやすごみ</b> へ
ビデオカメラ			もやさないごみ	使用済小型家電としても回収しています(※11ページ参照) 充電式電池などは小売店などで行っている二次電池リサイクルにご協力ください
ビデオテープ			もやすごみ	プラスチック製の保護ケースは <b>もやさないごみ</b> へ
ビデオテープのケース		プラスチック製	もやさないごみ	
ビデオデッキ			もやさないごみ	1枚の袋に入らなければ <b>粗大ごみ</b> へ できるだけ本体と電気コードは切り離してください
ビニールクロス			もやすごみ	1枚の袋に入らなければ <b>粗大ごみ</b> へ <b>業者が施工したものは搬入できません</b>
ビニールシート			もやすごみ	金属部分は、 <b>もやさないごみ</b> へ <b>事業で使用したものは搬入できません</b>
ビニールハウスのビニール			もやすごみ	家庭菜園などの個人使用のものに限る <b>農業で使用したものは搬入できません</b>
ビニールプール			もやすごみ	1枚の袋に入らなければ <b>粗大ごみ</b> へ
ビニールホース			もやすごみ	
火鉢			もやさないごみ	1枚の袋に入らなければ <b>粗大ごみ</b> へ 中の灰は水に濡らして散らないように <b>もやすごみ</b> に出してください
百科事典			古紙・古布	雑誌類:ひもで十字に縛って出す
ビューラー			もやさないごみ	ゴムは取り外して <b>もやすごみ</b> へ
氷のう 水枕			もやすごみ	金属部分は、 <b>もやさないごみ</b> へ
ビリヤードのキュー			もやすごみ	1枚の袋に入らなければ <b>粗大ごみ</b> へ
ビリヤードのボール		もやさないごみ		
肥料(家庭園芸用)	液肥	もやすごみ	中味を使い切って出してください	
	たい肥・有機肥料	もやすごみ		
	化成肥料	収集できないもの 搬入できないもの	<b>購入先や専門店で相談してください</b>	
ピルケース		もやさないごみ		
ピンセット	金属製	もやさないごみ		
	竹製・木製	もやすごみ		
ピンチハンガー(物干しハンガー)		もやさないごみ	1枚の袋に入らなければ <b>粗大ごみ</b> へ	
びんのふた	金属製	もやさないごみ		
	プラスチック製	もやすごみ		

※ここでの分別はあくまで一般的な品物を載せています。分別が判らない品物については、お住まいの市町にお問い合わせください。

	品名	素材など	ごみの分類	ワンポイント
ふ	ファックス電話機		もやさないごみ	できるだけ本体と電気コードは切り離してください
	ファンヒーター・ 温風ヒーター		粗大ごみ	灯油は使い切って出してください できるだけ本体と電気コードは切り離してください 1枚の袋に入れば <b>もやさないごみ</b> へ
	パイ		収集できないもの 搬入できないもの	<b>購入先や専門店で相談してください</b>
	封筒		古紙・古布	雑誌類:ひもで十字に縛って出す 窓付きフィルムは取り外しても <b>やすごみ</b> へ
	風鈴		もやさないごみ	紙製の短冊は <b>やすごみ</b> へ
	フォーク・スプーン	金属製・プラスチック製 木製	もやさないごみ もやすごみ	
	ふすま		粗大ごみ	家庭用で自分で取り替えたものに限る
	ブックエンド	金属製・プラスチック製 木製	もやさないごみ もやすごみ	金属部分は、 <b>もやさないごみ</b> へ
	仏壇		粗大ごみ	分解して板の状態にして出してください
	フロアマット	ウレタン	もやすごみ	ごみ袋に入る大きさにして <b>やすごみ</b> へ
	筆	プラスチック製	もやさないごみ	
		竹製・木製	もやすごみ	
	ふでばこ	金属製・プラスチック製	もやさないごみ	
		革製・布製・ビニール製	もやすごみ	金属部分は、 <b>もやさないごみ</b> へ
	ふとん		粗大ごみ	1枚の袋に入れば <b>やすごみ</b> へ
	ふとん圧縮袋・パック		もやすごみ	金属部分やプラスチック部分は、 <b>もやさないごみ</b> へ
	ふとん乾燥機		粗大ごみ	1枚の袋に入れば <b>もやさないごみ</b> へ
	ふとん干し		粗大ごみ	1枚の袋に入るものは材質に合わせて、 <b>やすごみ</b> (竹製・籐製・木製など)か、 <b>もやさないごみ</b> (金属製・プラスチック製など)の収集日に出す <b>もやすごみ・もやさないごみ</b> として出す場合は、木製部分など( <b>もやすごみ</b> )金属・プラスチック( <b>もやさないごみ</b> )の分別をお願いします
	船		収集できないもの 搬入できないもの	<b>購入先や専門店で相談してください</b>
	フライパン		もやさないごみ	
	ブラインド		粗大ごみ	1枚の袋に入るものは材質に合わせて、 <b>やすごみ</b> (竹製・籐製・木製など)か、 <b>もやさないごみ</b> (金属製・プラスチック製など)の収集日に出す <b>もやすごみ・もやさないごみ</b> として出す場合は、木製部分など( <b>もやすごみ</b> )金属・プラスチック( <b>もやさないごみ</b> )の分別をお願いします
	ぶらさがり健康器		粗大ごみ	
	プラズマテレビ		家電リサイクル対象品目	<b>「過去に買ったお店」が「新しく買い替えたお店」に引き取りを依頼してください 藤ヶ谷清掃センターへの搬入はできません</b>
	プラモデル		もやさないごみ	
	プランコ(幼児用)		粗大ごみ	
	プリンター	金属製・プラスチック製	もやさないごみ	1枚の袋に入らなければ <b>粗大ごみ</b> へ 中を空にして出す
		木製	もやすごみ	中を空にして出す
	プリンター(パソコン用)		粗大ごみ	1枚の袋にはいれれば <b>もやさないごみ</b> へ 小売店などが行っているカートリッジリサイクルにご協力ください
	ブルーシート		もやすごみ	1枚の袋に入らなければ <b>粗大ごみ</b> へ 金属部分は、 <b>もやさないごみ</b> へ
	ブルーレイディスク(BD)		もやさないごみ	
	ブルーレイディスクのケース		もやさないごみ	
	ブルーレイディスクプレイヤー		もやさないごみ	できるだけ本体と電気コードは切り離してください
	プロワ		もやさないごみ	個人購入個人使用のものに限る 1枚の袋に入らなければ <b>粗大ごみ</b> へ
	風呂敷		古紙・古布	別府市:透明・半透明の袋に入れて出す 杵築市 日出町: <b>もやすごみ</b> として出す ※汚れのひどいものは「 <b>古紙・古布</b> 」として出せません。 <b>もやすごみ</b> として出してください
	ブロック	コンクリート製	収集できないもの 搬入できないもの	<b>購入先や専門店で相談してください</b>
	フロッピーディスク		もやさないごみ	
	風呂(浴槽)	FRP製・大理石以外のもの	粗大ごみ	自分で取り外したのものに限る( <b>FRP製や大理石は搬入できません</b> )
	風呂のふた		粗大ごみ	1枚の袋に入るものは材質に合わせて、 <b>やすごみ</b> (木製など)か、 <b>もやさないごみ</b> (プラスチック製など)の収集日に出す <b>もやすごみ・もやさないごみ</b> として出す場合は、木製部分など( <b>もやすごみ</b> )金属・プラスチック( <b>もやさないごみ</b> )の分別をお願いします
	風呂マット 浴室用	ウレタン・スポンジ	もやすごみ	1枚の袋に入らなければ <b>粗大ごみ</b> へ
	文鎮	石材以外のもの	もやさないごみ	
噴霧器	金属製・プラ製	もやさないごみ	個人使用のものに限る <b>農業等事業で使用したものは収集・搬入できません</b>	
へ	ヘアアイロン		もやさないごみ	できるだけ本体と電気コードは切り離してください
	ヘアブラシ	金属製・プラスチック製	もやさないごみ	
		木製・竹製	もやすごみ	
	ベース ベースギター		粗大ごみ	弦は取り外しても <b>もやさないごみ</b> へ
	パール缶		もやさないごみ	個人購入個人使用のものに限る 1枚の袋に入らなければ <b>粗大ごみ</b> へ 必ず使い切って、ふたを外して出してください。
	ベッド		粗大ごみ	
	ベッドマット	スプリング有り	粗大ごみ	表面の布をはがしてスプリングのみの状態にする。 <b>スプリングのみの状態にしないものは藤ヶ谷清掃センターに搬入できません</b>
		スプリング無し	もやすごみ	1枚の袋に入らなければ <b>粗大ごみ</b> へ
	ペットのトイレ材	砂・デオライトなどの鉱物	収集できないもの 搬入できないもの	<b>購入先や専門店で相談してください</b>
		上記以外のもの	もやすごみ	汚物は取り除いてください
	ペットの糞		もやすごみ	尿に反応して凝固したトイレ材も含む

※ここでの分別はあくまで一般的な品物を載せています。分別が判らない品物については、お住まいの市町にお問い合わせください。



	品名	素材など	ごみの分類	ワンポイント
へ	ペットハウス		粗大ごみ	1枚の袋に入るものは材質に合わせて、 <b>もやすごみ</b> (木製など)か、 <b>もやさないごみ</b> (金属製・プラスチック製など)の収集日に出す <b>もやすごみ・もやさないごみ</b> として出す場合は、木製部分など( <b>もやすごみ</b> )金属・プラスチック( <b>もやさないごみ</b> )の分別をお願いします
	ペットフード缶		缶・びん・ペットボトル	中をきれいに洗って出す
	ペットボトル		缶・びん・ペットボトル	
	ペットボトルのふた		もやすごみ	別府市:(一部資源物)飲料用のふたは、リサイクル情報センター・市役所・各出張所・各地区公民館・児童館(北部・西部・南部)で回収しています
	ペットボトルのラベル		もやすごみ	
	ヘッドホン		もやさないごみ	できるだけ本体と電気コードは切り離してください 電池式の場合は電池を取り外して出してください 使用済小型家電としても回収しています。(※11ページ参照)
	ベビー椅子	金属製・プラスチック製 木製	もやさないごみ もやすごみ	1枚の袋に入らなければ <b>粗大ごみ</b> へ 1枚の袋に入らなければ <b>粗大ごみ</b> へ
	ベビーカー		粗大ごみ	
	ベビーバス	プラスチック製 ビニール製	もやさないごみ もやすごみ	1枚の袋に入らなければ <b>粗大ごみ</b> へ
	ベビー布団		もやすごみ	1枚の袋に入らなければ <b>粗大ごみ</b> へ
	ベビー用ベッド		粗大ごみ	
	ベビーラック		粗大ごみ	1枚の袋に入るものは材質に合わせて、 <b>もやすごみ</b> (藤製・木製など)か、 <b>もやさないごみ</b> (金属製・プラスチック製など)の収集日に出す <b>もやすごみ・もやさないごみ</b> として出す場合は、布・ビニール・木製部分など( <b>もやすごみ</b> )金属・プラスチック( <b>もやさないごみ</b> )の分別をお願いします
	ヘルスメーター		もやさないごみ	1枚の袋に入らなければ <b>粗大ごみ</b> へ 乾電池・ボタン電池は取り外す
	ベルト(バンド)	衣類用	もやすごみ	金属部分は、 <b>もやさないごみ</b> へ
	ヘルメット	プラスチック製 カーボン製・ファイバー製	もやさないごみ	家庭用で個人使用のものに限る <b>購入先や専門店で相談してください</b>
	ペンキ(塗料)		もやさないごみ	収集できないもの 搬入できないもの <b>購入先や専門店で相談してください</b>
	便器(陶器類、プラスチック製)		粗大ごみ	家庭用で自身で取り替えたものに限る <b>業者が交換したものは、収集・搬入できません</b>
	便座		もやさないごみ	1枚の袋に入らなければ <b>粗大ごみ</b> へ <b>業者が交換したものは、収集・搬入できません</b>
	ペンチ(工具)		もやさないごみ	
	弁当箱	金属製、プラスチック製	もやさないごみ	
竹製・藤製・木製		もやすごみ		
ペン類		もやさないごみ		
ほ	ホイール	自転車用 車・バイク用	粗大ごみ	1枚の袋に入れば <b>もやさないごみ</b> へ 収集できないもの 搬入できないもの <b>購入先や専門店で相談してください</b>
	ホイールキャップ・ホイールカバー	プラスチック製・金属製	もやさないごみ	収集できないもの 搬入できないもの <b>購入先や専門店で相談してください</b>
	ボイラー・ボイラー用タンク		もやさないごみ	収集できないもの 搬入できないもの <b>購入先や専門店で相談してください</b>
	望遠鏡		もやさないごみ	1枚の袋に入らなければ <b>粗大ごみ</b> へ
	ほうき	プラスチック製	もやさないごみ	1枚の袋に入らなければ <b>粗大ごみ</b> へ シュロ製・シダ製の穂先は、できるだけ取り外して <b>もやすごみ</b> へ
		シュロ製・竹製・木製	もやすごみ	1枚の袋に入らなければ <b>粗大ごみ</b> へ 金属部分は、 <b>もやさないごみ</b> へ
	芳香剤の容器	プラスチック製	もやすごみ	最後まで使い切って出してください
		金属製・ガラス製	もやさないごみ	最後まで使い切って出してください
	帽子		もやすごみ	金属部分は、 <b>もやさないごみ</b> へ
	包装紙		古紙・古布	雑誌類:ひもで十字に縛って出す
	防虫剤	ハンガータイプも含む	もやすごみ	
	包丁研ぎ器		もやさないごみ	
	包丁・刃物類		もやさないごみ	鋭利な部分は紙等で包んで出してください
	ボウリングの球		もやさないごみ	収集できないもの 搬入できないもの <b>購入先や専門店で相談してください</b>
	ボウル(調理用)	金属製・陶磁器・プラスチック製	もやさないごみ	
		木製	もやすごみ	
	ホース類		もやすごみ	金属部分やプラスチック部分(ノズル・シャワーヘッドなどは取り外して <b>もやさないごみ</b> へ
	ホースリール		もやさないごみ	ホースは切り離して <b>もやすごみ</b> へ
	ポータブル音楽プレイヤー ポータブルDVDプレイヤー		もやさないごみ	使用済小型家電としても回収しています(※11ページ参照)
	ポータブルトイレ		粗大ごみ	
ホームタンク		粗大ごみ	個人で取り外したのものに限る 灯油などの中身を抜いて出してください	
ボール(ボウリングの球を除く)		もやすごみ	スポーツで使用するボール	
ボール紙		古紙・古布	雑誌類:ひもで十字に縛って出す	
ボールペン		もやさないごみ	紙製・木製の場合は <b>もやすごみ</b> 。ペン軸や金属部分は <b>もやさないごみ</b> へ	
木刀(竹刀)		粗大ごみ	1枚の袋に入れば <b>もやすごみ</b> へ	
歩行器		粗大ごみ	1枚の袋に入るものは材質に合わせて、 <b>もやすごみ</b> (木製など)か、 <b>もやさないごみ</b> (金属製・プラスチック製など)の収集日に出す <b>もやすごみ・もやさないごみ</b> として出す場合は、布・ビニール・木製部分など( <b>もやすごみ</b> )金属・プラスチック( <b>もやさないごみ</b> )の分別をお願いします	
ポスター		古紙・古布	雑誌類:ひもで十字に縛って出す ユボ紙(ポリプロピレン製の合成紙)は <b>もやすごみ</b> へ	
ポストンバッグ		もやすごみ	1枚の袋に入らなければ <b>粗大ごみ</b> へ 金属部分は、 <b>もやさないごみ</b> へ	
ボタン	金属・鈹物・樹脂製・プラスチック製	もやさないごみ		
	皮革製・貝殻・木製など、上記以外のもの	もやすごみ		

※ここでの分別はあくまで一般的な品物を載せています。分別が判らない品物については、お住まいの市町にお問い合わせください。

	品名	素材など	ごみの分類	ワンポイント	
ほ	ボタン電池		収集できないもの 搬入できないもの	購入先や専門店で相談してください	
	ホッチキス ホチキス		もやさないごみ		
	ポット	電気ポット・金属製ポット	もやさないごみ	できるだけ本体と電気コードは切り離してください	
		苗用(ビニールポット)	もやすごみ	個人の家庭使用のものに限る	
	ホットカーペット 電気カーペット		粗大ごみ	1枚の袋に入ればもやすごみへ 調整部分はもやさないごみへ ※9ページ参照	
	ホットプレート		もやさないごみ	できるだけ本体と電気コードは切り離してください	
	ポテトチップスの紙缶		もやすごみ	底部の金属は切り離してもやさないごみへ	
	哺乳瓶		もやさないごみ		
	ポリタンク・ポリ容器		もやさないごみ	1枚の袋に入らなければ粗大ごみへ 中を空にして出す	
	保冷剤・保冷シート		もやすごみ		
	ホワイトボード	スチール製・ホーロー製	もやさないごみ	1枚の袋に入らなければ粗大ごみへ	
		紙製	もやすごみ		
	本		古紙・古布	雑誌類:ひもで十字に縛って出す	
	本棚		粗大ごみ	1枚の袋に入るものは材質に合わせて、もやすごみ(木製など)か、もやさないごみ(金属製・プラスチック製など)の収集日に出す もやすごみ・もやさないごみとして出す場合は、布・ビニール・木製部分など(もやすごみ)金属・プラスチック(もやさないごみ)の分別をお願いします	
盆ちょうちん	金属製・電気コード・ソケット・電球・プラスチックの部分	もやさないごみ			
	木製部分	もやすごみ			
ポンプ(井戸)		もやさないごみ	1枚の袋に入らなければ粗大ごみへ		
ま	麻雀卓 (手打ち用・全自動)		粗大ごみ	個人購入、個人使用のものに限ります 1枚の袋に入るものは材質に合わせて、もやすごみ(木製など)か、もやさないごみ(金属製・プラスチック製など)の収集日に出す もやすごみ・もやさないごみとして出す場合は、木製部分など(もやすごみ)金属・プラスチック(もやさないごみ)の分別をお願いします	
	麻雀パイ	金属・鉱物・樹脂・ガラス製・陶器	もやさないごみ		
		竹製・木製など上記以外のもの	もやすごみ		
	麻雀用マット		もやすごみ	1枚の袋に入らなければ粗大ごみへ	
	マイク		もやさないごみ	できるだけ本体と電気コードは切り離してください 乾電池・ボタン電池は取り外す	
	マウス(パソコン)		もやさないごみ	パソコンリサイクルとして本体と一緒にメーカーに引き取りを依頼する事もできます	
	マウスパッド	金属製・ガラス製・プラスチック製 布製・皮革製・シリコン製	もやさないごみ もやすごみ		
	マガジンラック	金属製、プラスチック製	もやさないごみ	1枚の袋に入らなければ粗大ごみへ	
		籐製・木製	もやすごみ	1枚の袋に入らなければ粗大ごみへ 金属部分は、もやさないごみへ	
	枕		もやすごみ	金属部分は、もやさないごみへ	
	間仕切りスクリーン		粗大ごみ	1枚の袋に入るものは材質に合わせて、もやすごみ(木製など)か、もやさないごみ(金属製・プラスチック製など)の収集日に出す	
	マジックペン		もやさないごみ		
	まち針		もやさないごみ	紙等で包んで出してください	
	マッサージチェア		粗大ごみ		
	マッサージ機	持ち運び可能なもの	もやさないごみ	できるだけ本体と電気コードは切り離してください 電池・充電式電池類は取り外して出してください 1枚の袋に入らなければ粗大ごみへ	
	マッチ		もやすごみ	水で湿らせて出す	
	マットレス	スプリング有り	粗大ごみ	表面の布をはがしてスプリングのみの状態にする スプリングのみの状態にしていけないものは藤ヶ谷清掃センターに搬入できません	
		スプリング無し	もやすごみ	1枚の袋に入らなければ粗大ごみへ	
	窓ガラス		粗大ごみ	割れたガラス片など鋭利な部分は紙等で包んで出してください	
	まな板	樹脂製・プラスチック製	もやさないごみ		
		木製	もやすごみ		
	マネキン マネキンヘッド	FRP製以外のもの	粗大ごみ	個人購入、個人使用のものに限る 1枚の袋に入ればもやさないごみへ FRP製のものは収集・搬入できません	
	魔法瓶		もやさないごみ	1枚の袋に入らなければ粗大ごみへ	
	マルチシート	園芸用 家庭菜園用	もやさないごみ	個人の趣味の園芸や家庭菜園用のものに限る 1枚の袋に入らなければ粗大ごみへ 農業用、事業用の方は搬入できません購入先や専門店で相談してください	
	万歩計		もやさないごみ	乾電池・ボタン電池は取り外す	
	み	ミキサー・ジューサー (調理用)		もやさないごみ	できるだけ本体と電気コードは切り離してください
		ミシン	卓上式以外	粗大ごみ	
卓上式			もやさないごみ	1枚の袋に入らなければ粗大ごみへ	
水着			もやすごみ	金属部分は、もやさないごみへ	
水枕・氷のう			もやすごみ	金属部分は、もやさないごみへ	
ミニカー(おもちゃ)			もやさないごみ		
ミニコンポ			もやさないごみ	1枚の袋に入らなければ粗大ごみへ できるだけ本体と電気コードは切り離してください	
耳かき		金属製・プラスチック製	もやさないごみ		
		竹製・木製	もやすごみ	金属部分は、もやさないごみへ	
ミュージックテープ (カセットテープ)			もやすごみ	保護ケース(プラスチック製)はもやさないごみへ	
みりんのびん			缶・びん・ペットボトル	ふたを外し中をきれいにすすいで出す 金属製のふたはもやさないごみへ、プラスチック製のふたはもやすごみへ 汚れのひどいものはもやさないごみへ 杵築市:資源ごみの袋に入れ資源びんの日に出す	

※ここでの分別はあくまで一般的な品物を載せています。分別が判らない品物については、お住まいの市町にお問い合わせください。

	品名	素材など	ごみの分類	ワンポイント	
み	ミルク缶	粉ミルク缶 コンデンスミルク缶	缶・びん・ペットボトル	中を水できれいにすすぐ 金属製のふたは <b>もやさないごみ</b> へ プラスチック製のふた・中ぶたは <b>もやすごみ</b> へ 汚れのひどいものは <b>もやさないごみ</b> へ	
む	虫かご	金属製・プラスチック製 竹製・木製	もやさないごみ もやすごみ	金属部分は、 <b>もやさないごみ</b> へ	
	蒸し器	金属製・プラスチック製 竹製・木製	もやさないごみ もやすごみ	金属部分は、 <b>もやさないごみ</b> へ	
	虫取り網		もやすごみ	1枚の袋に入らなければ <b>粗大ごみ</b> へ 柄の部分がプラスチック製のものは <b>もやさないごみ</b> へ	
	虫めがね・ルーペ		もやさないごみ		
	麦わら帽子		もやすごみ	金属部分は、 <b>もやさないごみ</b> へ	
	無線機		もやさないごみ	1枚の袋に入らなければ <b>粗大ごみ</b> へ	
	め	名刺入れ・名刺ケース	金属製・プラスチック製 紙製・布製・皮革製	もやさないごみ もやすごみ	金属部分は、 <b>もやさないごみ</b> へ
めがね			もやさないごみ		
めがね入れ・ めがねケース		金属製・プラスチック製 紙製・布製・皮革製	もやさないごみ もやすごみ	金属部分は、 <b>もやさないごみ</b> へ	
目薬の容器			もやすごみ		
目覚まし時計			もやさないごみ	できるだけ本体と電気コードは切り離してください 乾電池・ボタン電池は取り外す	
メジャー		金属製・プラスチック製 テープ型	もやさないごみ もやすごみ		
メモリーカード			もやさないごみ	杵築市、日出町：使用済小型家電としても回収しています(※11ページ参照)	
綿棒			もやすごみ		
も		毛布		古紙・古布	別府市：透明・半透明の袋に入れて出す 杵築市 日出町： <b>もやすごみ</b> として出す 汚れのひどいものは「 <b>古紙・古布</b> 」として出せません。 <b>もやすごみ</b> として出してください
		モーター		もやさないごみ	個人使用のもので、個人で取り外したものに限り 1枚の袋に入らなければ <b>粗大ごみ</b> へ
	木材		もやすごみ	1枚の袋に入る大きさ(長さ50cm以内・太さ5cm以内) 長さ50cm～150cm、太さ5cm～30cmのものは <b>粗大ごみ</b> へ 長さ150cm以上・太さ30cm以上のものは <b>収集・藤ヶ谷清掃センターへの搬入ができません</b>	
	木炭		もやすごみ		
	餅つき機		もやさないごみ	1枚の袋に入らなければ <b>粗大ごみ</b> へ できるだけ本体と電気コードは切り離してください	
	木琴		粗大ごみ	1枚の袋に入るものは材質に合わせて、 <b>もやすごみ</b> (木材部分)か、 <b>もやさないごみ</b> (金属部分)の収集日に出す <b>もやすごみ・もやさないごみ</b> として出す場合は、木製部分など( <b>もやすごみ</b> )金属・プラスチック( <b>もやさないごみ</b> )の分別をお願いします	
	モップ		粗大ごみ	1枚の袋に入れば <b>もやさないごみ</b> へ 布の部分は <b>もやすごみ</b> へ	
	物干し竿		粗大ごみ		
	物干し台		粗大ごみ	土台を切り離して、スチール部分は受け入れ可能 <b>コンクリートの土台は藤ヶ谷清掃センターに搬入できません</b>	
	物干しハンガー(ピンハンガー)		もやさないごみ	1枚の袋に入らなければ <b>粗大ごみ</b> へ	
	モバイルバッテリー		収集できないもの 搬入できないもの	<b>購入先や専門店で相談してください</b>	
	モルタル		収集できないもの 搬入できないもの	<b>購入先や専門店で相談してください</b>	
	モンキーレンチ(工具)		もやさないごみ		
	や	やかん		もやさないごみ	
焼肉用金網			もやさないごみ	1枚の袋に入らなければ <b>粗大ごみ</b> へ	
焼き物(陶磁器類)			もやさないごみ	1枚の袋に入らなければ <b>粗大ごみ</b> へ	
薬品(毒薬・劇薬・農薬)		毒物及び劇物取締法で 規制されているもの	収集できないもの 搬入できないもの	<b>購入先や専門店で相談してください</b>	
薬品・農薬類の容器		紙製・プラスチック製	もやすごみ	家庭で使用されたものに限る 中身は必ず使いきり、水で容器内洗浄後、乾かして出してください	
		紙製・プラスチック製 以外	もやさないごみ	家庭で使用されたものに限る 中身は必ず使いきり、水で容器内洗浄後、乾かして出してください 水切りをして出す	
ゆ	野菜くず		もやすごみ		
	USBメモリ		もやさないごみ	使用済小型家電としても回収しています(※11ページ参照)	
	雪かき(金属製、プラ製)		もやさないごみ	1枚の袋に入らなければ <b>粗大ごみ</b> へ	
	湯たんぽ	電気式・蓄電式・金属製・プラスチック製 ゴム製	もやさないごみ もやすごみ	できるだけ本体と電気コードは切り離して出してください 金属部分は、 <b>もやさないごみ</b> へ	
湯呑茶碗	陶磁器類	もやさないごみ	割れた破片など、鋭利な部分は紙等で包んで出してください		
よ	容器のふた	金属製 プラスチック製	もやさないごみ もやすごみ		
	洋服だんす		粗大ごみ		
	ヨーヨー	金属製・プラスチック製 木製・ゴム製	もやさないごみ もやすごみ	金属部分は、 <b>もやさないごみ</b> へ	
	浴槽	FRP製・大理石以外のもの	粗大ごみ	<b>個人で取り外したものに限り(FRP製や大理石は搬入できません)</b>	
	浴槽のふた		粗大ごみ	1枚の袋に入るものは材質に合わせて、 <b>もやすごみ</b> (木製など)か、 <b>もやさないごみ</b> (プラスチック製など)の収集日に出す <b>もやすごみ・もやさないごみ</b> として出す場合は、木製部分など( <b>もやすごみ</b> )金属・プラスチック( <b>もやさないごみ</b> )の分別をお願いします	
	よしず		もやすごみ	1枚の袋に入らなければ <b>粗大ごみ</b> へ 一辺が150cm以上のものは <b>粗大ごみ</b> として <b>収集できません</b> <b>藤ヶ谷清掃センターへの搬入もできません</b>	
	ら	ラグマット (ラグ:じゅうたん)		もやすごみ	1枚の袋に入らなければ <b>粗大ごみ</b> へ
ラケット		カーボン製・グラスファイバー製	収集できないもの 搬入できないもの	<b>購入先や専門店で相談してください</b>	
		アルミ製・金属製 木製	もやさないごみ もやすごみ	1枚の袋に入らなければ <b>粗大ごみ</b> へ 1枚の袋に入らなければ <b>粗大ごみ</b> へ	

※ここでの分別はあくまで一般的な品物を載せています。分別が判らない品物については、お住まいの市町にお問い合わせください。



	品名	素材など	ごみの分類	ワンポイント	
ら	ラジオ・ラジカセ		もやさないごみ	乾電池・ボタン電池は取り外す できるだけ本体と電気コードは切り離してください	
	ラジコンカー		もやさないごみ	電池類は取り外す 充電式電池は電器店でボックス回収も行っています	
	ラック(棚の総称)		粗大ごみ	1枚の袋に入るものは材質に合わせて、 <b>もやすごみ</b> (竹製・籐製・木製など)か、 <b>もやさないごみ</b> (金属製・プラスチック製など)の収集日にお出しください <b>もやすごみ・もやさないごみ</b> として出す場合は、木製部分など( <b>もやすごみ</b> )金属・プラスチック( <b>もやさないごみ</b> )の分別をお願いします	
	ラップ(食品保存用ラップフィルム)		もやすごみ	金属部分は、 <b>もやさないごみ</b> へ	
	ランチジャー		もやさないごみ		
	ランドセル		もやすごみ	金属部分は、 <b>もやさないごみ</b> へ	
	ランニングマシン(ルームランナー)		粗大ごみ		
	ランプ・ランタン		もやさないごみ	燃料は使い切って出す 乾電池・ボタン電池は取り外す できるだけ本体と電気コードは切り離してください	
り	リード 散歩用の綱		もやすごみ	金属部分は、 <b>もやさないごみ</b> へ 巻尺のような形状のもの(小型犬用など)は <b>もやさないごみ</b> へ 釣り糸は外して <b>もやすごみ</b> へ	
	リール(釣具)		もやさないごみ		
	リコーダー・笛	合成樹脂製・プラスチック製 木製・竹製	もやさないごみ もやすごみ		
	リビングボード		粗大ごみ		
	リモコン		もやさないごみ	使用済小型家電としても回収しています(※11ページ参照) 乾電池・ボタン電池は取り外す	
	リヤカー		粗大ごみ	個人使用のものに限る <b>事業で使用したものは収集・搬入できません</b>	
	リュックサック(ナップサック)		もやすごみ	金属部分は、 <b>もやさないごみ</b> へ	
	旅行カバン	樹脂製・金属製・プラスチック製	もやさないごみ	1枚の袋に入らなければ <b>粗大ごみ</b> へ	
		布製	もやすごみ	キャスターなど金属部分やプラスチック部分は <b>もやさないごみ</b> へ 1枚の袋に入らなければ <b>粗大ごみ</b> へ	
	リンス容器		もやすごみ		
る	ルアー(釣具)		もやさないごみ	鋭利な部分は紙等で包んで出してください	
	ルーター		もやさないごみ	できるだけ本体と電気コードは切り離してください	
	ルービックキューブ		もやさないごみ		
	ルーフキャリア	鉄製・アルミ製	粗大ごみ	自分で取り外したのものに限る <b>カーボン製は収集・搬入できません</b>	
	ループ 虫めがね		もやさないごみ		
	ルームランナー(ランニングマシン)		粗大ごみ		
れ	冷却マット		もやすごみ	1枚の袋に入らなければ <b>粗大ごみ</b> へ	
	冷蔵庫・冷凍庫		家電リサイクル対象品目	<b>「過去に買ったお店」か「新しく買い替えたお店」に引き取りを依頼してください 藤ヶ谷清掃センターへの搬入はできません</b>	
	冷風機・冷風扇		粗大ごみ	できるだけ本体と電気コードは切り離してください 1枚の袋に入れば <b>もやさないごみ</b> へ <b>フロン類使用のものは搬入できません</b>	
	レーザーディスク		もやさないごみ	ビニールカバーは <b>もやすごみ</b> 紙のジャケットは <b>古紙古布</b> へ	
	レコード盤		もやさないごみ	ビニールカバーは <b>もやすごみ</b> 紙のジャケットは <b>古紙古布</b> へ	
	レジ袋		もやすごみ	買い物の時はマイバッグを使うなど、なるべくレジ袋をもらわないようにしましょう	
	レジャーシート		もやすごみ	金属部分は、 <b>もやさないごみ</b> へ	
	レトルト食品の袋、容器		もやすごみ		
	レンジ		収集できないもの 搬入できないもの	<b>購入先や専門店で相談してください</b>	
	レンジ	電子レンジ		粗大ごみ	1枚の袋に入れば <b>もやさないごみ</b> へ
		ガスレンジ		粗大ごみ	
	レンジガード		もやさないごみ		
	レンジ台		粗大ごみ	1枚の袋に入るものは材質に合わせて、 <b>もやすごみ</b> (竹製・籐製・木製など)か、 <b>もやさないごみ</b> (金属製・プラスチック製など)の収集日に出す <b>もやすごみ・もやさないごみ</b> として出す場合は、木製部分など( <b>もやすごみ</b> )金属・プラスチック( <b>もやさないごみ</b> )の分別をお願いします	
	レンジフード(アルミ製)		もやさないごみ		
	レンジフードフィルター	紙製・布製	もやすごみ		
	レンジフードフィルター枠	プラスチック製	もやさないごみ	できるだけ紙など取り外して <b>もやすごみ</b> へ	
	練炭		もやすごみ	灰は飛散しないよう水と混ぜ少量ずつ出す	
	ろ	老眼鏡		もやさないごみ	
ロックウール(断熱材)			収集できないもの 搬入できないもの	<b>購入先や専門店で相談してください</b>	
ロープ・ひも類			もやすごみ		
ローラースケート・インラインスケート・ローラーブレード			もやさないごみ	靴ひもは <b>もやすごみ</b> へ	
ロッカー		金属製・プラスチック製	粗大ごみ	個人で使用したものに限る <b>事業で使用したものは収集・搬入できません</b>	
わ	ワープロ(ワードプロセッサ)		もやさないごみ	1枚の袋に入らなければ <b>粗大ごみ</b> へ できるだけ本体と電気コードは切り離してください	
	ワイパー		もやさないごみ	ワイパーゴムは <b>もやすごみ</b> へ	
	ワイパーゴム		もやすごみ	金属部分、プラスチック部分は <b>もやさないごみ</b> へ	
	ワインセラー		家電リサイクル対象品目	<b>「過去に買ったお店」か「新しく買い替えたお店」に引き取りを依頼してください 藤ヶ谷清掃センターへの搬入はできません</b>	
	輪ゴム		もやすごみ		
	和だんす		粗大ごみ		
	ワックスの缶		もやさないごみ	必ず使い切って出す	
	割り箸		もやすごみ	なるべく「使い捨て」しない箸を使用しましょう	
	腕章(布、ビニール)		もやすごみ	金属部分は、 <b>もやさないごみ</b> へ	

※ここでの分別はあくまで一般的な品物を載せています。分別が判らない品物については、お住まいの市町にお問い合わせください。

# どうすればいいの？ (ごみに関する質問)

ごみの分別や処理について、電話等でお問い合わせが多いものを載せています。

**Q1** 引っ越してきて、ごみを出す場所がわからないのですが、どこにごみ出しすればいいですか？

**A1** 集合住宅の場合は管理人さんやご近所さん、自治会の方などにお尋ねください。それでもご不明の場合は、お住まいの市町(表紙参照)へお尋ねください。

**Q2** ごみや資源ごみを出すのに「指定袋」が必要だと聞きましたが、「指定袋」はどこで購入できますか？

**A2** お近くにある「コンビニエンスストア」「スーパーマーケット」「ドラッグストア」などで販売しております。詳しくはお住まいの市町(表紙参照)へお尋ねください。

**Q3** 祝日や年末年始はごみの収集があるのですか？

**A3** 祝日や年末年始の収集の有無は、1年間のごみの収集日程表(収集カレンダー)を各市町で作成していますので、そちらでご確認ください。入手方法や配布方法は、お住まいの市町や地域で異なりますので、お問い合わせください。(表紙参照)  
また、お住まいの市町のホームページからも確認することができます。

**Q4** 自分の住んでいる地区は、午後からしかごみの収集に来ないのに、なぜ朝8:30 までにごみを出さないといけないのですか？

**A4** 収集時間は、その日のごみの排出量や道路状況、気象状況などにより前後する事があります。収集車が回収した後にごみ出しをしてしまう、などの行き違いが出ないように、回収を開始する朝8:30までにごみ出しを済ませようご協力をお願いします。

**Q5** 仕事の関係で、収集日の前日の夜にごみを出したいのですが…ダメですか？

**A5** 鳥獣被害や悪臭等の問題があるため、収集日当日の朝にごみを出すようお願いいたします。どうしても当日の朝、ごみを出すのが難しい場合は、近隣にお住まいの方(アパート等であれば管理されている方)からご了承をいただき、必ず鳥獣対策をして、ごみを出すようお願いいたします。

**Q6** カラスなどにごみを荒らされるので、何か良い方法はないですか？

**A6** カラス避けのネットを設置したり、ポリバケツやボックスを使用してごみ出しをするなどの鳥獣対策を行っている方もいらっしゃいます。お住まいの市町によっては、共同ごみ集積所の設置や鳥獣対策への補助金を設けているところもありますので、詳しくはお住まいの市町に、お問い合わせください。(表紙参照)

**Q7** 道路上で動物の死骸を見つけました。どうしたらよいですか？

**A7** お住まいの市町(表紙参照)にご連絡をお願いします。また、飼っているペットが死んでしまった場合などもお住まいの市町にお問い合わせください。

広告

塗装・防水工事業

株式会社

**ARDA**

協同組合 大分県塗装防水仕上工業会々員

(本 社) 別府市亀川1699番地の1  
(事務所) 別府市北浜2丁目7番25号 ブランタン北浜1階

**TEL 0977-75-8303**

一緒に  
働きませんか!

従業員  
募集中!

どうしよう?と思ったら  
**米谷産業へ!**

お見積りも無料、お電話またはメールにて

お気軽にご相談下さい

サービスのご案内

- ・膨大なゴミの処分
- ・不用品買取り
- ・家庭ゴミの片付け
- ・遺品の整理
- ・引越しの不用品回収
- ・法人向けサービス
- ・粗大ゴミ
- ・便利屋サービス

産業廃棄物・一般廃棄物収集運搬業 解体・総合リサイクル業

**米谷産業** 別府市南立石1区1組2A  
別府市 米谷産業 検索

☎ **090-4584-9392**

☎ **090-3078-1131**

代表電話 ☎ **0977-25-6415**

総合防水業  
塗装業・土木業

**AISHIN**  
Arcx Land Co., Ltd.  
防水・塗装工事業  
大分県知事許可(般-30) 第13536号  
大分県知事許可(般-1) 第662号

**アイシン株式会社**

**防水・塗装工事**  
お気軽にご相談ください



〒874-0945 別府市浜町 5242 番 1

**TEL 0977-75-8662**

**FAX 0977-75-8668**

どうすればいいの？ (ごみに関する質問)

Q8

袋に入らない大きいごみ(家具など)を捨てたいのですが、どうすればいいですか？

A8

袋に入らない大型のごみ(粗大ごみ)の収集も各市町で行っております。「収集の方法」「料金」などがお住まいの市町で異なりますので、詳しくはお問い合わせください。(表紙参照)  
収集できない品目(12・13ページ参照)もありますのでご注意ください。  
また、引越しや片付けなどで一度に多量のごみが発生する場合なども、事前にお住まいの市町にお問い合わせください。  
※市や町の収集に出せなかったり、自分で藤ヶ谷清掃センターまで運ぶ事が難しい場合など、市や町の許可を受けている収集運搬業者に依頼する事もできます。(別途料金が掛かります)

Q9

「冊子」や「パンフレット」などを「古紙・古布」として出す場合は、綴じ針(中綴じしている針金)を外さないといけないのですか？

A9

綴じ針は外さず、そのまま「古紙・古布」としてお出してください。外す際に怪我をする恐れがあるため無理に外す必要はありません。綴じ針程度の金属であれば、リサイクルする工程で分離する事は可能です。なお、「古紙・古布」として、書類などを出す場合、紙を留めているクリップなど容易に外せるものは外すようにお願いします。

Q10

「ペットボトルのふた」は、資源物として「資源ごみ」の袋と一緒に入れてもいいですか？

A10

ペットボトルのふたは資源ごみの袋に入れなくてください。各市町で資源ごみとして分別回収している「ペットボトル」については「本体のみ」が対象で「ふた」は対象外です。「本体」と「ふた」は素材が違うため、ペットボトルのよりよいリサイクルを進めるため、ご協力をお願いします。  
また、「びん飲料・缶飲料のふた」についても、「本体」は「資源ごみ」、「ふた」はプラスチック製であれば「もやすごみ」、金属製であれば「もやさないごみ」として分別をお願いします。(4ページ参照)

Q11

生ごみの水切りってそんなに大切なんですか？

A11

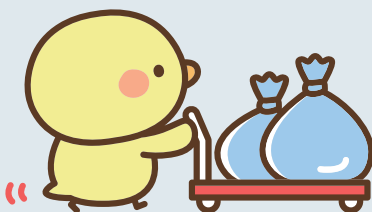
生ごみは多くの水分を含んでいます。水切りをしないまま出されると、焼却炉で燃やす際に水分が邪魔になり効率よく燃やせなくなるなどの影響があります。  
生ごみを出す際には、水切りを行うようお願いいたします。  
※水切りをすると、ごみの重量が軽くなるので、ごみ出しが楽になるなどの効果もあります。

Q12

自分でごみを捨てに行きたいのだけど、どうすればいいですか？

A12

家庭から出される「もやすごみ」(8ページ参照)「もやさないごみ」(10ページ参照)各市町の指定袋に入らない大きさの「粗大ごみ」などは「藤ヶ谷清掃センター」に持って行き捨てることができます。しかし、「収集・搬入できないもの」(12・13ページ参照)や「リサイクル対象品目」(6・7ページ参照)など、搬入できない品目もありますのでご注意ください。ご自分で捨てに行く場合は、このパンフレットの分別辞典で確認されるか、藤ヶ谷清掃センターまでお問い合わせください。



広 告

**買取に自信あります!!**

遺品整理 大量案件 対応致します  
出張・査定・見積 無料  
ブランド食器 アンティーク レトロ品・絵画 美術品・貴金属等

**是非お問い合わせください。**  
実家の処分・コレクションの処分・空き家の片付け 蔵の片付けなどお考えでしたら一度ご相談ください。  
買取れなかった物の処分もできます。お任せ下さい!

ブランド アンティーク リサイクル **ALL ONE**

別府市大字鶴見139番地の4 エクセルやまなみ1階  
**TEL 0977-75-8239**  
古物商許可 第941020001494 一般廃棄物収集運搬業許可第81号

**天国への引越屋** 信用と実績で 38周年

をかせて安心!

処分・整理のご相談 アドバイス そして御見積り

ももちゃん 終活支援サービス MM企画運送サービス 代表 脇 百仁

☎(0977)66-5747 豊岡営業所 090-8830-9376 正統営業ナンバー登録車両

亀川四の湯町14-15

どうすればいいの? (ごみに関する質問)



# 自ら藤ヶ谷清掃センターにごみを搬入する場合

## 藤ヶ谷清掃センター

別府市大字平道字藤谷333番ノ3  
https://www.bekkihayami-oita.jp/

TEL. 0977-67-6111

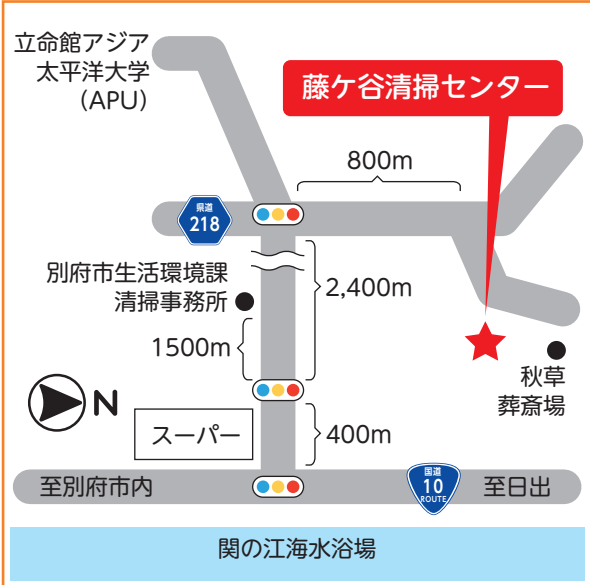


### 1 もやすごみ

月～土曜日 8:30～17:00  
※祝日の搬入もできます

### 2 もやさないごみ・粗大ごみ

月～金曜日 9:00～15:00  
※祝日の搬入はできません



●施設使用料については、藤ヶ谷清掃センターにお問い合わせください

## 注意事項

- ・搬入できないものもありますので、事前にお問い合わせください。
- ・場内は必ず徐行運転してください。
- ・入るとき、出るときは必ず計量してください。
- ・計量時は計量台から車がはみ出さないようにしてください。
- ・その他係員の指示に従ってください。
- ・持ち込む際は、各市町の指定ごみ袋を使う必要はありません。



## 資源とごみの分け方・出し方

令和6年3月発行

本冊子に掲載の情報は令和6年3月現在の情報を掲載しているため、情報は変更される場合があります。あらかじめご了承ください。

### 発行

別府市見地町広域市町村圏事務組合・別府市・杵築市・日出町・  
株式会社サイネックス



別府市HP



杵築市HP



日出町HP



サイネックスHP

### 制作

株式会社サイネックス

〒543-0001 大阪府大阪市天王寺区上本町5-3-15  
TEL.06-6766-3333(大代表)

### 広告販売

株式会社サイネックス 大分支店

〒870-0034 大分県大分市都町1-3-19  
TEL.097-532-5227

※掲載している広告は、令和6年2月現在の情報です。

※内容を無断で複写・複製・転載することは固く禁じます。

QRコードは株式会社デンソーウェアの登録商標です。



見やすく読みまちがえにくい  
ユニバーサルデザインフォント  
を採用しています。

ゆうびに関わる全ての「人」を大切にします

# ゆうび株式会社

あなたもイルカの一員になりませんか

**ドライバー募集中!**



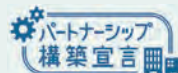
**ゆうび株式会社**

〒870-0018 大分市豊海3丁目4番8号

☎097-579-6638 FAX 097-579-6877

※求人に関する条件等については各事業者にご確認ください。

## 環境整備産業グループの紹介



私たちは持続可能な開発目標 (SDGs) を支援しています。

主に、企業から出る廃棄物や行政から委託された家庭から出る廃棄物の収集・処理・リサイクルを行います。大分市を中心に、「事業系収集運搬事業」・「産業廃棄物リサイクル事業」・「機密文書リサイクル事業」・「行政からの委託による家庭ゴミの収集運搬事業」・「古紙リサイクル」・「飲料容器リサイクル」・「食品残渣リサイクル」といった、廃棄物を扱う企業の中でも幅広い事業を展開しています。

**対応エリア** 一般廃棄物収集運搬／大分市・国東市・杵築市・別府市・日出町・由布市  
産業廃棄物収集運搬／大分県・福岡県・熊本県・宮崎県・山口県  
特別管理産業廃棄物収集運搬／大分県・福岡県

**住所** 〒870-0941 大分市大字下郡3260-10

**TEL** 097-569-0854 **FAX** 097-569-0854

**事業所** 本社工場、第一工場食品リサイクル工場、機密文書リサイクルセンター、三佐工場、中津支店



圧縮梱包



ホームページ



会社案内動画



主な事業は、別府市内及び周辺市町村の一般家庭・施設に設置されている浄化槽の維持管理・清掃、県内全域のグリストラップ・排水管洗浄、汚泥・土砂処理を行っています。大型強力吸引車・高圧洗浄車・特殊排水管クリーナー等を保有し、水環境の保全を通じて幅広い業務に対応しています。

**対応エリア** 浄化槽清掃／別府市内  
グリストラップ清掃・排水管清掃／大分県下

**住所** 〒870-0904 別府市南荘園町23組

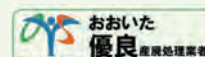
**TEL** 0977-25-2020 **FAX** 0977-25-2022



高圧ジェット洗浄車



ホームページ



主な事業は、感染性廃棄物の焼却、中和、セメント固化、コンクリート固化などの処理です。民間で大分市内唯一の焼却施設を保持する会社として安心安全な環境作りに貢献するため、焼却炉や中和処理施設などの整備充実を図り、様々な廃棄物の適正処理を行っています。

**対応エリア** 大分本社／大分県・福岡県・熊本県・宮崎県・佐賀県・長崎県  
広島支社／中国地方のすべての県

**住所** 〒870-0951 大分市大字下郡3720-1

**TEL** 097-569-2482 **FAX** 097-554-6651

**事業所** 本社、広島支社



廃液処理施設



ホームページ

## 環境整備産業グループ

株式会社環境整備産業 / 株式会社別府衛生公社 / 株式会社エスプレス大分